

УТВЕРЖДЕНА

приказом начальника департамента
образования администрации города Перми

ФОРМА

**листа согласования отчета о результатах деятельности муниципального
учреждения города Перми**

ЛИСТ СОГЛАСОВАНИЯ

отчета о результатах деятельности муниципального учреждения города Перми
Наименование учреждения муниципальное автономное общеобразовательное
учреждение "Средняя общеобразовательная школа № 76" г.Перми

№ п/ п	Наименование подразделения департамента образования администрации города	Должность	Фамилия, инициалы	Дата согласова ния	Подпис ь
1	2	3	4	5	6
1.	Отдел обеспечения деятельности департамента по общим и юридическим вопросам	<i>вед. орг.</i>	<i>Сидорова Е.</i>	<i>29.03.2023</i>	<i>[подпись]</i>
2.	Отдел функционирования сети управления имуществом комплексом	<i>х</i>	<i>х</i>	<i>х</i>	<i>х</i>
3.	Отдел планирования и исполнения доходов МКУ «ЦБУиО» г.Перми	<i>ведущий экономист</i>	<i>Харитонов И.В.</i>	<i>20.03.2023</i>	<i>[подпись]</i>
4.	Отдел консолидированной отчетности МКУ «ЦБУиО» г.Перми	<i>вед. бухгалтер</i>	<i>Назаров С.В.</i>	<i>14.03.23</i>	<i>[подпись]</i>
5.	Отдел формирования и контроля исполнения муниципального задания МКУ «ЦБУиО» г.Перми	<i>вед. экономист</i>	<i>Акулиничев Д. В.</i>	<i>17.03.23</i>	<i>[подпись]</i>
6.	Отдел планирования и исполнения бюджета МКУ «ЦБУиО» г.Перми	<i>вед. экономист</i>	<i>Семезова И.В.</i>	<i>20.03.2023</i>	<i>[подпись]</i>
7.	Отдел контроля и аудита МКУ «ЦБУиО» г.Перми	<i>ведущий экономист</i>	<i>Куралова И.С.</i>	<i>24.03.2023</i>	<i>[подпись]</i>
8.	Руководитель МКУ «ЦБУиО» г.Перми		<i>Субботина И.В.</i>	<i>24.03.23</i>	<i>[подпись]</i>
9.	Заместитель начальника департамента по управлению муниципальными ресурсами		<i>Мельникова О.Ю.</i>	<i>20.03.2023</i>	<i>[подпись]</i>

Отчет
о результатах деятельности государственного (муниципального)
учреждения и об использовании закрепленного за ним
государственного (муниципального) имущества

			на 01 января 2023 г.		КОДЫ
				Дата	01.01.2023
				по Сводному реестру	57308616
				ИНН	5904103778
Учреждение	муниципальное автономное общеобразовательное учреждение "Средняя общеобразовательная школа № 76" г.Перми			КПП	590401001
Тип учреждения	03 (казенное - "01", бюджетное - "02", автономное - "03")				
Орган, осуществляющий функции и полномочия учредителя	Департамент образования Администрации города Перми			БК	930
Публично-правовое образование	Бюджет города Перми			по ОКТМО	57701000
Периодичность: годовая					

Раздел 1. Результаты деятельности:

- 1.1. отчет о выполнении муниципального задания на оказание муниципальных услуг (выполнение работ) (далее - муниципальное задание);
- 1.2. сведения об оказываемых услугах, выполняемых работах сверх установленного муниципального задания, а также выпускаемой продукции;
- 1.3. сведения о доходах Учреждения в виде прибыли, приходящейся на доли в уставных (складочных) капиталах хозяйственных товариществ и обществ, или дивидендов по акциям, принадлежащим Учреждению;
- 1.4. сведения о просроченной кредиторской задолженности;
- 1.5. сведения о задолженности по ущербу, недостачам, хищениям денежных средств и материальных ценностей;
- 1.6. сведения о численности сотрудников и оплате труда;
- 1.7. сведения о счетах Учреждения, открытых в кредитных организациях.

Раздел 2. Использование имущества, закрепленного за учреждением

- 2.1. сведения о недвижимом имуществе, за исключением земельных участков (далее - сведения о недвижимом имуществе), закрепленном на праве оперативного управления;
- 2.2. сведения о земельных участках, предоставленных на праве постоянного (бессрочного) пользования;
- 2.3. сведения о недвижимом имуществе, используемом по договору аренды;
- 2.4. сведения о недвижимом имуществе, используемом по договору безвозмездного пользования (договору ссуды);
- 2.5. сведения об особо ценном движимом имуществе (за исключением транспортных средств);
- 2.6. сведения о транспортных средствах.

Раздел 3. Эффективность деятельности (только для автономных - «03»)

Информация о деятельности муниципального автономного учреждения и об использовании закрепленного за ним имущества

Руководитель (уполномоченное
лицо) учреждения

Директор

Лепихина Татьяна Владимировна

(должность)

(расшифровка подписи)

Исполнитель

Начальник территориального
отдела

Грачев Дмитрий Анатольевич
2919-270

(должность)

(телефон)

"27" февраля 2023 г.

Сведения
об оказываемых услугах, выполняемых работах сверх
установленного государственного (муниципального) задания,
а также выпускаемой продукции
на 01 января 2023 г.

			КОДЫ
		Дата	01.01.2023
		по Сводному реестру	57308616
		ИНН	5904103778
Учреждение	муниципальное автономное общеобразовательное учреждение "Средняя общеобразовательная школа № 76" г.Перми	КПП	590401001
Орган, осуществляющий функции и полномочия учредителя	Департамент образования Администрации города Перми	глава по БК	930
Публично-правовое образование	Бюджет города Перми	по ОКТМО	57701000
Периодичность: годовая			

Раздел 1. Сведения об услугах, оказываемых сверх
установленного государственного (муниципального) задания

Наименование оказываемых услуг	Код по ОКВЭД	Код строки	Объем оказанных услуг			Доход от оказания услуг, руб	Цена (тариф)	Справочно: реквизиты акта, которым установлена цена (тариф)		
			единица измерения		всего			кем издан (ФОИВ, учреждение)	дата	номер
			наименование	код по ОКЕИ						
1	2	3	4	5	6	7	8	9	10	11
-	-	1000	-	-	-	-	-	-	-	-
-	-	2000	-	-	-	-	-	-	-	-
-	-	-	-	-	-	-	-	-	-	-
-	Итого	9000	x	x	-	-	-	x	x	x

Раздел 2. Сведения о работах, выполняемых сверх
установленного государственного (муниципального) задания

Наименование выполняемых работ	Код по ОКВЭД	Код строки	Объем выполненных работ	Доход от выполнения	Цена (тариф)	Справочно: реквизиты акта, которым установлена цена
--------------------------------	--------------	------------	-------------------------	---------------------	--------------	---

работ						работ, руб		(тариф)		
			единица измерения		всего			кем издан (ФОИВ, учреждение)	дата	номер
			наименование	код по ОКЕИ						
1	2	3	4	5	6	7	8	9	10	11
-	-	1000	-	-	-	-	-	-	-	-
-	-	2000	-	-	-	-	-	-	-	-
-	-	-	-	-	-	-	-	-	-	-
-	Итого	9000	х	х	-	-	-	х	х	х

Раздел 3. Сведения о производимой продукции

Наименование производимой продукции	Код по ОКВЭД	Код строки	Объем произведенной продукции			Доход от реализации продукции, руб	Цена (тариф)	Справочно: реквизиты акта, которым установлена цена (тариф)		
			единица измерения		всего			кем издан (ФОИВ, учреждение)	дата	номер
			наименование	код по ОКЕИ						
1	2	3	4	5	6	7	8	9	10	11
-	-	1000	-	-	-	-	-	-	-	-
-	-	2000	-	-	-	-	-	-	-	-
-	-	-	-	-	-	-	-	-	-	-
-	Итого	9000	х	х	-	-	-	х	х	х

Руководитель
(уполномоченное лицо)
Учреждения

директор

(должность)



Лепихина Татьяна
Владимировна

(расшифровка подписи)

Исполнитель

Начальник
территориальног
о отдела

(должность)

Грачев Д.А.

(фамилия,
инициалы)

✓ 291-94-58

(телефон)

"27" февраля 2023 г.

Сведения
о доходах учреждения в виде прибыли, приходящейся на доли
в уставных (складочных) капиталах хозяйственных товариществ
и обществ, или дивидендов по акциям,
принадлежащим учреждению <1>

												КОДЫ	
													01.01.2023
													57308616
													5904103778
Учреждение	муниципальное автономное общеобразовательное учреждение "Средняя общеобразовательная школа № 76" г.Перми										КПП	590401001	
Орган, осуществляющий функции и полномочия учредителя	Департамент образования Администрации города Перми										глава по БК	930	
Публично-правовое образование	Бюджет города Перми										по ОКТМО	57701000	
Периодичность: годовая													

Организация (предприятие)					Код строки	Сумма вложенный в уставный капитал	Доля в уставном капитале, %	Вид вложенный <2>	Задолженность перед учреждением по перечислению части прибыли (дивидендов) на начало года	Доходы, подлежащие получению за отчетный период		Задолженность перед учреждением по перечислению части прибыли (дивидендов) на конец отчетного периода
наименование	ИНН	код по ОКОПФ	дата создания	основной вид деятельности						начислено, руб	поступило, руб	
1	2	3	4	5	6	7	8	9	10	11	12	13
-	-	-	-	-	1000	-	-	-	-	-	-	-
-	-	-	-	-	2000	-	-	-	-	-	-	-
-	-	-	-	-	-	-	-	-	-	-	-	-
-	-	-	-	Итого	9000	-	х	х	-	-	-	-

Руководитель
(уполномоченное лицо)
Учреждения

директор

(должность)



(подпись)

Лепихина Татьяна
Владимировна

(расшифровка подписи)

Исполнитель

Начальник
территориального
отдела

(должность)

Грачев Д.А.

(фамилия,
инициалы)

✓ 291-94-58

(телефон)

"27" февраля 2023 г.

<1> Сведения формируются в случаях, если в соответствии с законодательством Российской Федерации установлена возможность создания хозяйственных товариществ и обществ.

<2> Указывается вид вложений "1" - денежные средства, "2" - имущество, "3" - право пользования нематериальными активами.

Сведения
о доходах учреждения в виде прибыли, приходящейся на доли
в уставных (складочных) капиталах хозяйственных товариществ
и обществ, или дивидендов по акциям,
принадлежащим учреждению <1>

	на 01 января 2023 г.		КОДЫ
		Дата	01.01.2023
		по Сводному реестру	57308616
		ИНН	5904103778
Учреждение	муниципальное автономное общеобразовательное учреждение "Средняя общеобразовательная школа № 76" г.Перми	КПП	590401001
Орган, осуществляющий функции и полномочия учредителя	Департамент образования Администрации города Перми	глава по БК	930
Публично-правовое образование	Бюджет города Перми	по ОКТМО	57701000
Периодичность: годовая			

Организация (предприятие)					Код строки	Сумма вложен й в уставны й капитал	Доля в уставно м капитал е, %	Вид вложени й <2>	Задолженност ь перед учреждением по перечислени ю части прибыли (дивидендов) на начало года	Доходы, подлежащие получению за отчетный период		Задолженност ь перед учреждением по перечислени ю части прибыли (дивидендов) на конец отчетного периода
наименование	ИНН	код по ОКОПФ	дата создания	основной вид деятельности						начислен о, руб	поступил о, руб	
1	2	3	4	5	6	7	8	9	10	11	12	13
-	-	-	-	-	1000	-	-	-	-	-	-	-
-	-	-	-	-	2000	-	-	-	-	-	-	-
-	-	-	-	-	-	-	-	-	-	-	-	-
-	-	-	-	Итог о	9000	-	х	х	-	-	-	-

Руководитель
(уполномоченное лицо)
Учреждения

директор

(должность)

Лепихина Татьяна
Владимировна

(расшифровка подписи)

Исполнитель

Начальник
территориальног
о отдела

(должность)

Грачев Д.А.

(фамилия,
инициалы)

291-94-58

(телефон)

"27" февраля 2023 г.

<1> Сведения формируются в случаях, если в соответствии с законодательством Российской Федерации установлена возможность создания хозяйственных товариществ и обществ.

<2> Указывается вид вложений "1" - денежные средства, "2" - имущество, "3" - право пользования нематериальными активами.

Сведения
о просроченной кредиторской задолженности

		КОДЫ
	на 01 января 2023 г.	Дата 01.01.2023
		по Сводному реестру 57308616
		ИНН 5904103778
Учреждение	муниципальное автономное общеобразовательное учреждение "Средняя общеобразовательная школа № 76" г.Перми	КПП 590401001
Орган, осуществляющий функции и полномочия учредителя	Департамент образования Администрации города Перми	глава по БК 930
Публично-правовое образование	Бюджет города Перми	по ОКТМО 57701000
Периодичность: годовая		

Наименование показателя	Код строки	Объем просроченной кредиторской задолженности на начало года		Предельно допустимые значения просроченной кредиторской задолженности <3>			Объем просроченной кредиторской задолженности на конец отчетного периода						Изменение кредиторской задолженности <6>		Причина образования	Меры, принимаемые по погашению просроченной кредиторской задолженности
		всего	из нее по исполнителям листам	значение		срок, дней	всего	из нее по исполнителям листам	в том числе по срокам				сумма, руб	в процентах		
				в абсолютных величинах <4>	в процентах <5>				менее 30 дней просрочки	от 30 до 90 дней просрочки	от 90 до 180 дней просрочки	более 180 дней просрочки				
1	2	3	4	5	6	7	8	9	10	11	12	13	14	15	16	17
По выплате заработной платы	1000	-	-	-	-	-	-	-	-	-	-	-	-	-	-	-
По выплате стипендий, пособий, пенсий	2000	-	-	-	-	-	-	-	-	-	-	-	-	-	-	-
По перечислению в бюджет, всего	3000	-	-	-	-	-	-	-	-	-	-	-	-	-	-	-
в том числе: по перечислению удержанного налога на доходы физических лиц	3100	-	-	-	-	-	-	-	-	-	-	-	-	-	-	-
по оплате страховых взносов на обязательное	3200	-	-	-	-	-	-	-	-	-	-	-	-	-	-	-

социальное страхование																
по оплате налогов, сборов, за исключением страховых взносов на обязательное социальное страхование	3300	-	-	-	-	-	-	-	-	-	-	-	-	-	-	-
по возврату в бюджет средств субсидий (грантов в форме субсидий)	3400	-	-	-	-	-	-	-	-	-	-	-	-	-	-	-
из них: в связи с невыполнением государственного (муниципального) задания	3410	-	-	-	-	-	-	-	-	-	-	-	-	-	-	-
в связи с недостижением результатов предоставления субсидий (грантов в форме субсидий)	3420	-	-	-	-	-	-	-	-	-	-	-	-	-	-	-
в связи с	3430	-	-	-	-	-	-	-	-	-	-	-	-	-	-	-

невыполнение условий соглашений, в том числе по софинансированию расходов																
По оплате товаров, работ, услуг, всего	4000	-	-	-	-	-	-	-	-	-	-	-	-	-	-	-
из них: по публичным договорам	4100	-	-	-	-	-	-	-	-	-	-	-	-	-	-	-
По оплате прочих расходов, всего	5000	-	-	-	-	-	-	-	-	-	-	-	-	-	-	-
из них: по выплатам, связанным с причинением вреда гражданам	5100	-	-	-	-	-	-	-	-	-	-	-	-	-	-	-
Итого	9000		x	-	-	-	x	-	-	-	-	-	-	-	-	-

Руководитель
(уполномоченное лицо)
Учреждения

директор

Лепихина Татьяна
Владимировна

(должность)

(подпись)

(расшифровка подписи)

Исполнитель

Начальник
территориальног
о отдела

2919-270

Грачев Д.А.

(должность)

(фамилия,
инициалы)

(телефон)

"27" февраля 2023 г.

<3> Указываются предельно допустимые значения, установленные органом, осуществляющим функции и полномочия учредителя.

<4> Заполняется в случае, если значения просроченной кредиторской задолженности установлены органом, осуществляющим функции и полномочия учредителя, в абсолютных значениях (рублях).

<5> Заполняется в случае, если значения просроченной кредиторской задолженности установлены органом, осуществляющим функции и полномочия учредителя, в процентах от общей суммы кредиторской задолженности.

<6> Указывается общая сумма увеличения или уменьшения кредиторской задолженности.

Сведения
о задолженности по ущербу, недостачам, хищениям денежных
средств и материальных ценностей

		на 01 января 2023 г.		Дата	КОДЫ
Учреждение	муниципальное автономное общеобразовательное учреждение "Средняя общеобразовательная школа № 76" г.Перми			01.01.2023	
				по Сводному реестру	57308616
Орган, осуществляющий функции и полномочия учредителя	Департамент образования Администрации города Перми			ИНН	5904103778
				КПП	590401001
Публично-правовое образование	Бюджет города Перми			глава по БК	930
				по ОКТМО	57701000
Периодичность: годовая					

Наименование показателя	Код строки	Остаток задолженности по возмещению ущерба на начало года		Выявлено недостат, хищений, нанесения ущерба			Возмещено недостат, хищений, нанесения ущерба				Списано		Остаток задолженности по возмещению ущерба на конец отчетного периода	
		всего	из него на взыскании и в службе судебных приставов	всего	в том числе:		всего	из них взыскано с виновных лиц		страховыми организациями	всего	из них в связи с прекращением взыскания по исполнительным листам	всего	из него на взыскании и в службе судебных приставов
					виновные лица установлены	виновные лица не установлены		всего	из них по решению суда					
1	2	3	4	5	6	7	8	9	10	11	12	13	14	15
Недостача, хищение денежных средств, всего	0100	-	-	-	-	-	-	-	-	-	-	-	-	-
в том числе: в связи с хищением (кражами)	0110	-	-	-	-	-	-	-	-	-	-	-	-	-
из них: возбуждено уголовных дел (находится в следственных органах)	0111	-	-	-	-	-	x	-	x	x	-	-	-	-
в связи с выявлением при обработке наличных денег денежных знаков, имеющих признаки	0120	-	-	-	-	-	-	-	-	-	-	-	-	-

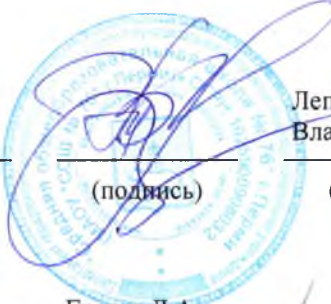
подделки														
в связи с банкротством кредитной организации	0130	-	-	-	-	-	-	-	-	-	-	-	-	-
Ущерб имуществу (за исключением денежных средств)	0200	-	-	-	-	-	-	-	-	-	-	-	-	-
в том числе: в связи с недостачами, включая хищения (кражи)	0210	-	-	-	-	-	-	-	-	-	-	-	-	-
из них: возбуждено уголовных дел (находится в следственных органах)	0211	-	-	-	-	-	-	-	-	-	-	-	-	-
в связи с нарушением правил хранения	0220	-	-	-	-	-	-	-	-	-	-	-	-	-
в связи с нанесением ущерба техническому состоянию объекта	0230	-	-	-	-	-	-	-	-	-	-	-	-	-
В связи с нарушением условий договоров (контрактов)	0300	-	-	-	-	-	-	-	-	-	-	-	-	-

в том числе: в связи с нарушением сроков (начислено пени, штрафов, неустойки)	0310	-	-	-	-	-	-	-	-	-	-	-	-
в связи с невыполнением условий о возврате предоплаты (аванса)	0320	-	-	-	-	-	-	-	-	-	-	-	-
Итого	9000	-	-	-	-	-	-	-	-	-	-	-	-

Руководитель
(уполномоченное лицо)
Учреждения

Директор

(должность)



(подпись)

Лепихина Татьяна
Владимировна

(расшифровка подписи)

Исполнитель

Начальник
территориальног
о отдела

(должность)

Грачев Д.А.

(фамилия,
инициалы)

✓ 291-94-58

(телефон)

"27" февраля 2023 г.

Сведения о численности сотрудников и оплате труда

		КОДЫ	
	на 01 января 2023 г.	Дата	01.01.2023
		по Сводному реестру	57308616
		ИНН	5904103778
Учреждение	муниципальное автономное общеобразовательное учреждение "Средняя общеобразовательная школа № 76" г.Перми	КПП	590401001
Орган, осуществляющий функции и полномочия учредителя	Департамент образования Администрации города Перми	глава по БК	930
Публично-правовое образование	Бюджет города Перми	по ОКТМО	57701000
Периодичность: годовая			

Раздел 1. Сведения о численности сотрудников

Группы персонала (категория персонала)	Код строки	Штатная численность на начало года				Средняя численность сотрудников за отчетный период					По договорам гражданско-правового характера <9>		Штатная численность на конец отчетного периода			
		установлено штатным расписанием		в том числе:		все го <7>	в том числе:				в том числе:		установлено штатным расписанием		в том числе:	
		все го	из нее по основным видам деятельности	замеще но	вакантн ых должнос тей		по основному месту работы		по внутреннему совместитель ству (по совмещению должностей) <8>	по внешнему совместитель ству	сотрудн ики учрежде ния <10>	физически е лица, не являющие ся сотрудник ами учрежден ия <11>	все го	из нее по основным видам деятельности	замеще но	вакантн ых должнос тей
							все го	из нее по основным видам деятельности								
1	2	3	4	5	6	7	8	9	10	11	12	13	14	15	16	17
Основной персонал, всего <12>	1000	161	161	180,5	0	101,3	100,2	100,2	7,24	1,1	8	7	169	169	189,5	0
из них: <13>	1100	-	-	-	-	-	-	-	-	-	-	-	-	-	-	-
Работники учреждения, непосредственно осуществляющие учебный (воспитательный, образовательный) процесс (в учреждениях,		143	143	143	0	88,1	87,1	87,1	6,69	1	8	7	147,5	147,5	147,5	0

реализующих программы общего образования, дошкольных образовательных учреждениях, учреждениях Дополнительного образования детей)																
Педагогические работники, кроме работников, непосредственно осуществляющих учебный (воспитательный) образовательный процесс		18	18	18	0	13,2	13,1	13,1	0,55	0,1	0	0	21,5	21,5	21,5	0
Вспомогательный персонал, всего <14>	2000	10,5	10,5	10,5	0	8,8	8,6	8,6	0,54	0,2	0	0	11,5	11,5	11,5	0
из них: <13>	2100	0	0	0	0	-	-	-	-	0	0	0	-	-	-	0
учебно-вспомогатель		0	0	0	0	0	0	0	0	0	0	0	2	2	2	0

ный персонал																	
административный персонал		6,5	6,5	6,5	0	6,6	6,6	6,6	0,50	0	0	0	7,5	7,5	7,5	0	
рабочие		2	2	2	0	2	2	2	0,04	0,2	0	0	2	2	2	0	
Административно-управленческий персонал, всего <15>	3000	9	9	9	0	7,9	7,9	7,9	0	0	0	0	9	9	9	0	
из них: <13>	3100	-	-	-	0	-	-	-	0	0	0	0	-	-	-	0	
директор, заведующий		1	1	1	0	1	1	1	0	0	0	0	1	1	1	0	
Итого	9000	180,5	180,5	180,5	0	118	116,7	116,7	7,78	1,3	8	7	189,5	189,5	189,5	0	

Раздел 2. Сведения об оплате труда

Группы персонала	Код строки	Фонд начисленной оплаты труда сотрудников за отчетный период, руб				Начислено по договорам гражданско-правового характера, руб <16>		Аналитическое распределение оплаты труда сотрудников по источникам финансового обеспечения, руб <17>				
		всего	в том числе:			в том числе:		в том числе:				
			по основному месту работы	по внутреннему совмест	по внешнему совмест	сотрудникам учреждения	физическим лицам, не	по основному месту работы				
		всего	в том числе на условиях:							за счет средств субсидии	за счет средств субсид	за счет средств гранта в форме субсидии

1	2	3	4	5	6	7	8	9	10	11	12	в том числе:		15	16
												13	14		
Основной персонал, всего <20>	1000	6517379 3,93	6392091 0,24	6165912 9,85	226178 0,39	890419 ,18	362464,5 1	-	23871 2,68	52504998 ,52	805422 1,99	-	-	-	3361689, 73
из них: <13>	1100	-	-	-	-	-	-	-	-	-	-	-	-	-	-
Работники учреждения, непосредственно осуществляющие учебный (воспитательный, образовательный) процесс (в учреждениях, реализующих программы общего образования, дошкольных образовательных учреждениях, учреждениях дополнительного образования детей)		5845746 7,87	5787624 2,51	5614544 6,72	173079 5,79	272077 ,99	309147,3 7	-	-	47136300 ,92	750908 5,42	-	-	-	3230856, 17

Педагогические работники, кроме работников, непосредственно осуществляющих учебный (воспитательно-образовательный) процесс		6716326,06	6044667,73	5513683,13	530984,60	618341,19	53317,14	-	23871,2,68	5368697,60	545136,57	-	-	-	130833,56
Вспомогательный персонал, всего <21>	2000	4419926,91	4342017,04	4342017,04	-	26633,08	51276,79	-	-	4083741,51	-	-	-	-	258275,53
из них: <13>	2100	-	-	-	-	-	-	-	-	-	-	-	-	-	-
учебно-вспомогательный персонал		-	-	-	-	-	-	-	-	-	-	-	-	-	-
административный персонал		3888918,88	3870545,52	3870545,52	-	18373,36	-	-	-	3612269,99	-	-	-	-	258275,53
рабочие		531008,03	471471,52	471471,52	-	8259,72	51276,79	-	-	471471,52	-	-	-	-	-
Административно-управленческий персонал, всего <22>	3000	9396924,49	7876776,43	7876776,43	-	152014,8,06	-	-	-	7012584,03	98304,89	-	-	-	765887,51
из них: <13>	3100	-	-	-	-	-	-	-	-	-	-	-	-	-	-
директор, заведующий		1913204,76	1913204,76	1913204,76	-	-	-	-	-	1550044,95	23492,37	-	-	-	339667,44
Итого	9000	7899064,5,33	7613970,3,71	7387792,3,32	226178,0,39	243720,0,32	413741,30	-	23871,2,68	63601324,0,06	815252,6,88	-	-	-	4385852,77

Группы персонала	Код строки	Аналитическое распределение оплаты труда сотрудников по источникам финансового обеспечения, руб <17>	
		в том числе:	
		по внутреннему совместительству (совмещению должностей)	по внешнему совместительству

25

		за счет средств субсидии на выполнение государственного (муниципального) задания	за счет средств субсидии и на иные цели	за счет средств гранта в форме субсидии		ОМС	за счет средств от приносящей доход деятельности	за счет средств субсидии на выполнение государственного (муниципального) задания	за счет средств субсидии на иные цели	за счет средств гранта в форме субсидии		ОМС	за счет средств от приносящей доход деятельности
				в том числе:						в том числе:			
				из федерального бюджета	из бюджетов субъектов Российской Федерации и местных бюджетов					из федерального бюджета	из бюджетов субъектов Российской Федерации и местных бюджетов		
1	2	17	18	19	20	21	22	23	24	25	26	27	28
Основной персонал, всего	1000	719605,89	27197,16	-	-	-	143616,13	362464,51	-	-	-	-	-
<u>из них: <13></u>	1100	-	-	-	-	-	-	-	-	-	-	-	-
Работники учреждения, непосредственно осуществляющие учебный (воспитательный, образовательный) процесс (в учреждениях, реализующих программы общего образования, дошкольных образовательных учреждениях, учреждениях дополнительного образования детей)		272077,99	-	-	-	-	-	309147,37	-	-	-	-	-

		на выполнении государственного (муниципального) задания	на иные цели	из федерального бюджета	из бюджетов субъектов Российской Федерации и местных бюджетов		приносящей доход деятельности	на выполнение государственного (муниципального) задания	на иные цели	из федерального бюджета	из бюджетов субъектов Российской Федерации и местных бюджетов		приносящей доход деятельности
1	2	29	30	31	32	33	34	35	36	37	38	39	40
Основной персонал, всего	1000	-	-	-	-	-	-	77891,42	-	-	-	-	160821,26
<u>из них: <13></u>	1100	-	-	-	-	-	-	-	-	-	-	-	-
Работники учреждения, непосредственно осуществляющие учебный (воспитательный, образовательный) процесс (в учреждениях, реализующих программы общего образования, дошкольных образовательных учреждениях, учреждениях дополнительного образования детей)		-	-	-	-	-	-	-	-	-	-	-	-
Педагогические работники, кроме работников, непосредственно осуществляющих учебный (воспитательно-		-	-	-	-	-	-	77891,42	-	-	-	-	160821,26

образовательный) процесс														
Вспомогательный персонал, всего	2000	-	-	-	-	-	-	-	-	-	-	-	-	-
из них: <13>	2100													
учебно-вспомогательный персонал		-	-	-	-	-	-	-	-	-	-	-	-	-
административный персонал		-	-	-	-	-	-	-	-	-	-	-	-	-
рабочие		-	-	-	-	-	-	-	-	-	-	-	-	-
Административно-управленческий персонал, всего	3000	-	-	-	-	-	-	-	-	-	-	-	-	-
из них: <13>	3001	-	-	-	-	-	-	-	-	-	-	-	-	-
директор, заведующий		-	-	-	-	-	-	-	-	-	-	-	-	-
Итого	9000	-	-	-	-	-	-	77891,42	-	-	-	-	-	160821,26

Руководитель
(уполномоченное лицо)
Учреждения

директор

(должность)



(подпись)

Лепихина Татьяна
Владимировна

(расшифровка подписи)

Исполнитель

Начальник
территориального
отдела

(должность)

Грачев Д.А.

(фамилия,
инициалы)

✓ 291-94-58

(телефон)

"27" февраля 2023 г.

<7> При расчете показателя не учитывается численность сотрудников учреждения, работающих по внутреннему совместительству (по совмещению должностей).

<8> Указывается численность сотрудников учреждения, работающих по внутреннему совместительству (по совмещению должностей). При расчете общей численности сотрудников учреждения показатель не учитывается.

<9> Указывается численность физических лиц, привлекаемых к оказанию услуг, выполнению работ без заключения трудового договора (на основании договоров гражданско-правового характера). Детализация численности по группам персонала указывается в соответствии с предметом договора, в зависимости от характера работ, для выполнения которых привлекается сотрудник.

<10> Указывается численность физических лиц, привлекаемых к оказанию услуг, выполнению работ без заключения трудового договора (на основании договоров гражданско-правового характера), являющихся сотрудниками учреждения.

<11> Указывается численность физических лиц, привлекаемых к оказанию услуг, выполнению работ без заключения трудового договора (на основании договоров гражданско-правового характера), не являющихся сотрудниками учреждения.

<12> Указывается численность работников учреждения, непосредственно оказывающих услуги (выполняющих работы), направленные на достижение определенных уставом учреждения целей деятельности этого учреждения.

<13> Детализация показателей по группе (категории) персонала устанавливается порядком органа, осуществляющего функции и полномочия учредителя.

<14> Указывается численность работников учреждения, создающих условия для оказания услуг (выполнения работ), направленных на достижение определенных уставом учреждения целей деятельности этого учреждения, включая обслуживание зданий и оборудования.

<15> Указывается численность работников учреждения, занятых управлением (организацией) оказания услуг (выполнения работ), а также работников учреждения, выполняющих административные функции, необходимые для обеспечения деятельности учреждения.

<16> Указывается сумма, начисленная по договорам гражданско-правового характера, заключенным с лицами, привлекаемыми для оказания услуг (выполнения работ). Детализация начисленного вознаграждения по группам персонала указывается в соответствии с предметом договора, в зависимости от характера работ, для выполнения которых привлекается сотрудник.

<17> Показатели аналитического распределения оплаты труда сотрудников по источникам финансового обеспечения формируются в случае, если требование о детализации установлено органом, осуществляющим функции и полномочия учредителя.

<18> Указывается сумма начисленной оплаты труда работникам учреждения, оказывающим услуги (выполняющим работы) в рамках программ обязательного медицинского страхования.

<19> Указывается сумма начисленной оплаты труда работникам учреждения, оказывающим услуги (выполняющим работы) в рамках осуществления приносящей доход деятельности.

<20> Указывается сумма начисленной оплаты труда работникам учреждения, непосредственно оказывающим услуги (выполняющим работы), направленные на достижение определенных уставом учреждения целей деятельности этого учреждения.

<21> Указывается сумма начисленной оплаты труда работникам учреждения, создающим условия для оказания услуг (выполнения работ), направленных на достижение определенных уставом учреждения целей деятельности этого учреждения, включая обслуживание зданий и оборудования.

<22> Указывается сумма начисленной оплаты труда работникам учреждения, занятым управлением (организацией) оказания услуг (выполнения работ), а также работникам учреждения, выполняющим административные функции, необходимые для обеспечения деятельности учреждения.

Сведения
о счетах учреждения, открытых в кредитных организациях

на 01 января 2023 г.

		КОДЫ
		Дата 01.01.2023
		по Сводному реестру 57308616
		ИНН 5904103778
Учреждение	муниципальное автономное общеобразовательное учреждение "Средняя общеобразовательная школа № 76" г.Перми	КПП 590401001
Орган, осуществляющий функции и полномочия учредителя	Департамент образования Администрации города Перми	глава по БК 930
Публично-правовое образование	Бюджет города Перми	по ОКТМО 57701000
Периодичность: годовая		

Номер счета в кредитной организации	Вид счета <23>	Реквизиты акта, в соответствии с которым открыт счет			Остаток средств на счете на начало года <24>	Остаток средств на счете на конец отчетного периода <24>
		вид акта	дата	номер		
1	2	3	4	5	6	7
Счета в кредитных организациях в валюте Российской Федерации	x	x	x	x	x	x
-	-	-	-	-	-	-
-	-	-	-	-	-	-
-	-	-	-	-	-	-
Всего	-	-	-	-	-	-
Счета в кредитных организациях в иностранной валюте	x	x	x	x	x	x
-	-	-	-	-	-	-
-	-	-	-	-	-	-
-	-	-	-	-	-	-
Всего	-	-	-	-	-	-
Итого	x	x	x	x	-	-

Руководитель
(уполномоченное лицо)
Учреждения

директор

(должность)



(подпись)

Лепихина Татьяна
Владимировна

(расшифровка подписи)

Исполнитель

Начальник
территориальног
о отдела

2919-270

Грачев Д.А.

(должность)

(фамилия,
инициалы)

(телефон)

"27" февраля 2023 г.

<23> Указывается вид банковского счета, открытого в кредитной организации (например, номинальный счет, счет эскроу, публичный депозитный счет).

<24> Показатели счетов в иностранной валюте указываются в рублевом эквиваленте.

Сведения
о недвижимом имуществе, за исключением земельных участков,
закрепленном на праве оперативного управления

		КОДЫ
	на 01 января 2023 г.	Дата 01.01.2023
		по Сводному реестру 57308616
		ИНН 5904103778
Учреждение	муниципальное автономное общеобразовательное учреждение "Средняя общеобразовательная школа № 76" г.Перми	КПП 590401001
Орган, осуществляющий функции и полномочия учредителя	Департамент образования Администрации города Перми	глава по БК 930
Публично-правовое образование	Бюджет города Перми	по ОКТМО 57701000
Периодичность: годовая		

Наименование объекта	Адрес	Кадастровый номер	Код по ОКТМО	Уникальный код объекта <24.1>	Год постройки	Единица измерения		Код строки	Используется учреждением				Передано во временное пользование сторонним организациям (индивидуальным предпринимателям)			
						наименование	код по ОК ЕИ		всего	в том числе:		всего	в том числе:			
										для осуществления основной деятельности			для иных целей	на основании договоров аренды	на основании договоров безвозмездного пользования	без оформления права пользования (с почасовой оплатой)
										в рамках государственного (муниципального) задания	за плату сверх государственного (муниципального) задания					
1	2	3	4	4.1	5	6	7	8	9	10	11	12	13	14	15	16
Площадные объекты <25>, всего	х	х	х		х	х	х	1000	10509,4	10509,4	-	-	689,3	599,2	90,1	-
в том числе:	-	-	-	-	-	-	-	1001	-	-	-	-	-	-	-	-
Отдельно стоящее здание	г. Пермь, Свердловский район, ул. Гусарова, 4	59:01:441363 8:38	5770100 0001	-	1964	кв.м	055		4371	4371	-	-	306,6	263,4	43,2	-
Отдельно стоящее здание	г. Пермь, Свердловский район, ул.	59:01:441362 5:62	5770100 0001	-	1982	кв.м	055		5853,8	5853,8						

	Лодыгин а,48А (лит.А)										-	-	382,7	335,8	46,9	-
Отдельно стоящее здание	г. Пермь, Свердлов ский район, ул. Лодыгин а,48А (лит.А)	59:01:441106 7:3074	5770100 0001	-	1982	кв.м	055		103	103	-	-	-	-	-	-
Отдельно стоящее здание	г. Пермь, Свердлов ский район, ул. Гусарова, 4	59:01:441363 8:2028	5770100 0001	-	1964	кв.м	055		181,6	181,6	-	-	-	-	-	-
Линейны е объекты <26>, всево	х	х	х	-	х	х	х	2000			-	-	-	-	-	-
в том числе:	-	-	-	-	-	-	-	2001			-	-	-	-	-	-
	-	-	-	-	-	-	-				-	-	-	-	-	-
Резервуа ры, емкости, иные аналогич ные объекты, всево	х	х	х	-	х	х	х	3000			-	-	-	-	-	-
в том числе:	-	-	-	-	-	-	-	3001			-	-	-	-	-	-
	-	-	-	-	-	-	-				-	-	-	-	-	-

Скважины, иные аналогичные объекты, всего	x	x	x		x	x	x	4000	-	-	-	-	-	-	-	-
в том числе:	-	-	-	-	-	-	-	4001	-	-	-	-	-	-	-	-
	-	-	-	-	-	-	-		-	-	-	-	-	-	-	-
Иные объекты, включая точечные, всего	x	x	x		x	x	x	5000	-	-	-	-	-	-	-	-
в том числе:	-	-	-	-	-	-	-	5001	-	-	-	-	-	-	-	-
	-	-	-	-	-	-	-		-	-	-	-	-	-	-	-
	-	-	-	-	-	-	Итого	9000	10509,4	10509,4	-	-		599,2	90,1	-

Наименование объекта	Код строки	Не используется			Фактические расходы на содержание объекта недвижимого имущества (руб в год)								
		всего	из них:		всего	из них:							
			проводится капитальный ремонт и/или реконструкция	в связи с аварийным состоянием		коммунальные услуги		услуги по содержанию имущества		налог на имущество			
				требуется ремонт		ожидается списания	всего	из них:	всего	из них:	всего	из них:	
					возмещается пользователями имущества	по неиспользуемому имуществу	возмещается пользователями имущества	по неиспользуемому имуществу	возмещается пользователями имущества	по неиспользуемому имуществу			

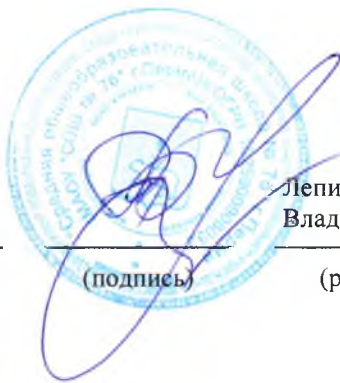
1	8	17	18	19	20	21	22	23	24	25	26	27	28	29	30
Площадные объекты <25>, всего	1000	-	-	-	-	12 152 573,47	5 322 178,47	801 526,00	-	6 830 395,00	28 685,00	-	-	-	-
в том числе:	1001	-	-	-	-	-	-	-	-	-	-	-	-	-	-
Отдельно стоящее здание		-	-	-	-	5 054 418,20	2 213 565,20	342 644,00	-	2 840 853,00	12 263,00	-	-	-	-
Отдельно стоящее здание		-	-	-	-	6 769 057,92	2 964 485,92	458 882,00	-	3 804 572,00	16422,00	-	-	-	-
Отдельно стоящее здание		-	-	-	-	119 103,34	52 161,34	-	-	66 942,00	-	-	-	-	-
Отдельно стоящее здание		-	-	-	-	209 994,01	91 966,01	-	-	118 028,00	-	-	-	-	-
Линейные объекты <26>, всего	2000	-	-	-	-	-	-	-	-	-	-	-	-	-	-
в том числе:	2001	-	-	-	-	-	-	-	-	-	-	-	-	-	-
		-	-	-	-	-	-	-	-	-	-	-	-	-	-
Резервуары, емкости, иные аналогичные объекты, всего	3000	-	-	-	-	-	-	-	-	-	-	-	-	-	-
в том числе:	3001	-	-	-	-	-	-	-	-	-	-	-	-	-	-

Скважины, иные аналогичн ые объекты, всего	4000	-	-	-	-	-	-	-	-	-	-	-	-	-	-
в том числе:	4001	-	-	-	-	-	-	-	-	-	-	-	-	-	-
		-	-	-	-	-	-	-	-	-	-	-	-	-	-
Иные объекты, включая точечные, всего	5000	-	-	-	-	-	-	-	-	-	-	-	-	-	-
в том числе:	5001	-	-	-	-	-	-	-	-	-	-	-	-	-	-
		-	-	-	-	-	-	-	-	-	-	-	-	-	-
Итого	9000	-	-	-	-	12 152 573,47	5 322 178,47	801 526,00	-	6 830 395,00	28 685,00	-	-	-	-

Руководитель
(уполномоченное лицо)
Учреждения

директор

(должность)



Лепихина Татьяна
Владимировна

(расшифровка подписи)

Исполнитель

Начальник
территориальног
о отдела

(должность)

Грачев Д.А.

(фамилия,
инициалы)

2919-270

(телефон)

"27" февраля 2023 г.

<24.1> Указывается уникальный код объекта капитального строительства, объекта недвижимого имущества (при наличии).

<25> Указываются здания, строения, сооружения и иные аналогичные объекты.

<26> Указываются линии электропередачи, линии связи (в том числе линейно-кабельные сооружения), трубопроводы, автомобильные дороги, железнодорожные линии и другие подобные сооружения.

Сведения
о земельных участках, предоставленных на праве постоянного
(бессрочного) пользования

		КОДЫ	
на 01 января 2023 г.		Дата	01.01.2023
		по Сводному реестру	57308616
		ИНН	5904103778
Учреждение	муниципальное автономное общеобразовательное учреждение "Средняя общеобразовательная школа № 76" г.Перми	КПП	590401001
Орган, осуществляющий функции и полномочия учредителя	Департамент образования Администрации города Перми	глава по БК	930
Публично-правовое образование	Бюджет города Перми	по ОКТМО	57701000
Периодичность: годовая			

Наименование показателя	Адрес	Код по ОКТМО	Кадастровый номер	Единица измерения		Код строки	Всего	Используется учреждением			Справочно: используется по соглашениям об установлении сервитута	Не используется учреждением						Фактические расходы на содержание земельного участка (руб в год)			
				наименование	код по ОКИ			всего	в том числе:			все го	в том числе:			всего	в том числе:				
									для осуществления основной деятельности				для иных целей	передано во временное пользование сторонним организациям			по иным причинам	эксплуатационные расходы	налог на землю		
									в рамках государственного (муниципального) задания	за плату сверх государственного (муниципального) задания				на основании договоров аренды	на основании договоров безвозмездного пользования					без оформления права пользования	все го
1	2	3	4	5	6	7	8	9	10	11	12	13	14	15	16	17	18	19	20	21	22
Земли населенных пунктов	г. Пермь, ул. Лодыгина, 48-а	57701000	59:01:4411067:4	кв.м	055	-	16345,0	16345,0	16345,0	-	-	-	-	-	-	-	-	958318	-	-	958318
Земли населенных пунктов	г. Пермь, ул. Лодыгина, 48-а	57701000	59:01:4411067:66	кв.м	055	-	1541,0	1541,0	1541,0	-	-	-	-	-	-	-	-	82867	-	-	82867
Земли населенных	г. Пермь, ул. Гуса	57701000	59:01:4413638:2	кв.м	055	-	24895,41	24895,41	24895,41	-	-	-	-	-	-	-	-	1414900	-	-	1414900

74

пунктов	рова, 4																				
					Итог о	42781,4 1	42781,4 1	42781,4 1	-	-	-	-	-	-	-	-	2456085	-	-	24560 85	

Руководитель
(уполномоченное лицо)
Учреждения

директор

(должность)



(подпись)

Лепихина Татьяна
Владимировна

(расшифровка подписи)

Исполнитель

Начальник
территориальног
о отдела

(должность)

Грачев Д.А.

(фамилия,
инициалы)

2919-270

(телефон)

"27" февраля 2023 г.

Сведения
о недвижимом имуществе, используемом по договору аренды

		КОДЫ
	на 01 января 2023 г.	Дата 01.01.2023
		по Сводному реестру 57308616
		ИНН 5904103778
Учреждение	муниципальное автономное общеобразовательное учреждение "Средняя общеобразовательная школа № 76" г.Перми	КПП 590401001
Орган, осуществляющий функции и полномочия учредителя	Департамент образования Администрации города Перми	глава по БК 930
Публично-правовое образование	Бюджет города Перми	по ОКТМО 57701000
Периодичность: годовая		

Раздел 1. Сведения о недвижимом имуществе, используемом
на праве аренды с ежемесячной оплатой

Наименование объекта	Адрес	Единица измерения		Код строки	Количество арендуемого имущества	Арендодатель (ссудодатель)			Срок пользования		Арендная плата		Фактические расходы на содержание арендованного имущества (руб/год)	Направление использования арендованного имущества		Обоснование заключения договора аренды
		наименование	код по ОКЕИ			наименование	ИНН	код по КИСЭ	начала	окончания	за единицу меры (руб/мес)	за объект (руб/год)		для осуществления основной деятельности <27>	для осуществления иной деятельности <28>	
1	2	3	4	5	6	7	8	9	10	11	12	13	14	15	16	17
Площадные объекты <25>, всего	х	х	х	1000	-	-	-	-	-	-	-	-	-	-	-	-
в том числе:	-	-	-	1001	-	-	-	-	-	-	-	-	-	-	-	-
-	-	-	-	-	-	-	-	-	-	-	-	-	-	-	-	-
Линейные объекты <26>, всего	х	х	х	2000	-	-	-	-	-	-	-	-	-	-	-	-
в том числе:	-	-	-	2001	-	-	-	-	-	-	-	-	-	-	-	-
-	-	-	-	-	-	-	-	-	-	-	-	-	-	-	-	-
Резервуары, емкости, иные аналогичные объекты, всего	х	х	х	3000	-	-	-	-	-	-	-	-	-	-	-	-
в том	-	-	-	3001	-	-	-	-	-	-	-	-	-	-	-	-

числе:																	
-	-	-	-	-	-	-	-	-	-	-	-	-	-	-	-	-	-
Скважины, иные аналогичные объекты, всего	x	x	x	4000	-	-	-	-	-	-	-	-	-	-	-	-	-
в том числе:		-		4001	-	-	-	-	-	-	-	-	-	-	-	-	-
-	-	-	-	-	-	-	-	-	-	-	-	-	-	-	-	-	-
Иные объекты, включая точечные, всего	x	x	x	5000	-	-	-	-	-	-	-	-	-	-	-	-	-
в том числе:	-	-	-	5001	-	-	-	-	-	-	-	-	-	-	-	-	-
-	-	-	-	-	-	-	-	-	-	-	-	-	-	-	-	-	-
-	-	-	Итого	9000	-	-	-	-	-	-	-	-	-	-	-	-	-

Раздел 2. Сведения о недвижимом имуществе, используемом на праве аренды с почасовой оплатой

Наименование объекта	Адрес	Единица измерения		Код строки	Количество арендуемого имущества	Арендодатель (ссудодатель)			Длительность использования (час)	Арендная плата			Фактические расходы на содержание недвижимого	Направление использования объекта недвижимого имущества		Обоснование заключения договора аренды	
		наименование	код по ОКЕИ			наименование	ИНН	код по КИСЭ		за единицу меры (руб/ч)	за объект (руб/час)	все го за год (руб)		для осуществления основной деятельности	для осуществления иной деятельности <28>		

44

											ас)		б)	имущество а (руб/год)	ти <27>		
КонсультантПлюс: примечание. Нумерация граф дана в соответствии с официальным текстом документа.																	
1	2	4	5	6	7	8	9	10	11	12	13	14	15	16	17	18	
Площадные объекты <25>, всего	x	x	x	1000	-	-	-	-	-	-	-	-	-	-	-	-	
в том числе:		-	-	1001	-	-	-	-	-	-	-	-	-	-	-	-	
-	-	-	-	-	-	-	-	-	-	-	-	-	-	-	-	-	
Линейные объекты <26>, всего	x	x	x	2000	-	-	-	-	-	-	-	-	-	-	-	-	
в том числе:		-	-	2001	-	-	-	-	-	-	-	-	-	-	-	-	
-	-	-	-	-	-	-	-	-	-	-	-	-	-	-	-	-	
Резервуары, емкости, иные аналогичные объекты, всего	x	x	x	3000	-	-	-	-	-	-	-	-	-	-	-	-	
в том числе:		-	-	3001	-	-	-	-	-	-	-	-	-	-	-	-	
-	-	-	-	-	-	-	-	-	-	-	-	-	-	-	-	-	

Скважины, иные аналогичн ые объекты, всего	x	x	x	4000	-	-	-	-	-	-	-	-	-	-	-	-
в том числе:		-	-	4001	-	-	-	-	-	-	-	-	-	-	-	-
-	-	-	-	-	-	-	-	-	-	-	-	-	-	-	-	-
Иные объекты, включая точечные, всего	x	x	x	5000	-	-	-	-	-	-	-	-	-	-	-	-
в том числе:	-	-	-	5001	-	-	-	-	-	-	-	-	-	-	-	-
-	-	-	-	-	-	-	-	-	-	-	-	-	-	-	-	-
	-	-	Итог о	9000	-	-	-	-	-	-	-	-	-	-	-	-

Руководитель
(уполномоченное лицо)
Учреждения

директор

(должность)



(подпись)

Лепихина Татьяна
Владимировна

(расшифровка подписи)

Исполнитель

Начальник
территориальног
о отдела

(должность)

Грачев Д.А.

(фамилия,
инициалы)

2919-270

(телефон)

"27" февраля 2023 г.

<27> Указывается направление использования объекта недвижимого имущества "1" - для осуществления основной деятельности в рамках государственного (муниципального) задания, "2" - для осуществления основной деятельности за плату сверх государственного (муниципального) задания.

<28> Указывается направление использования объекта недвижимого имущества "3" - проведение концертно-зрелищных мероприятий и иных культурно-массовых мероприятий, "4" - проведение спортивных мероприятий, "5" - проведение конференций, семинаров, выставок, переговоров, встреч, совещаний, съездов, конгрессов, "6" - для иных мероприятий.

Сведения
о недвижимом имуществе, используемом по договору
безвозмездного пользования (договору ссуды)

		КОДЫ	
	на 01 января 2023 г.	Дата	01.01.2023
		по Сводному реестру	57308616
		ИНН	5904103778
Учреждение	муниципальное автономное общеобразовательное учреждение "Средняя общеобразовательная школа № 76" г.Перми	КПП	590401001
Орган, осуществляющий функции и полномочия учредителя	Департамент образования Администрации города Перми	глава по БК	930
Публично-правовое образование	Бюджет города Перми	по ОКТМО	57701000
Периодичность: годовая			

Наименование объекта	Адрес	Единица измерения		Код строки	Количество имущества	Ссудодатель			Срок пользования		Фактически е расходы на содержание объекта недвижимого имущества (руб/год)	Направление использования объекта недвижимого имущества		Обоснование заключения договора ссуды
		наименование	код по ОКЕИ			наименование	ИНН	код по КИСЭ	начала	окончания		для осуществления основной деятельности <27>	для осуществления иной деятельности <28>	
1	2	3	4	5	6	7	8	9	10	11	12	13	14	15
Площадные объекты <25>, всего	-	-	-	1000	-	-	-	-	-	-	-	-	-	-
в том числе:	-	-	-	1001	-	-	-	-	-	-	-	-	-	-
-	-	-	-	-	-	-	-	-	-	-	-	-	-	-
Линейные объекты <26>, всего	-	-	-	2000	-	-	-	-	-	-	-	-	-	-
в том числе:	-	-	-	2001	-	-	-	-	-	-	-	-	-	-
-	-	-	-	-	-	-	-	-	-	-	-	-	-	-
Резервуары, емкости, иные аналогичные объекты, всего	-	-	-	3000	-	-	-	-	-	-	-	-	-	-
в том числе:	-	-	-	3001	-	-	-	-	-	-	-	-	-	-
-	-	-	-	-	-	-	-	-	-	-	-	-	-	-
Скважины, иные	-	-	-	4000	-	-	-	-	-	-	-	-	-	-

аналогичные объекты, всего															
в том числе:	-	-	-	4001	-	-	-	-	-	-	-	-	-	-	-
-	-	-	-	-	-	-	-	-	-	-	-	-	-	-	-
Иные объекты, включая точечные, всего	-	-	-	5000	-	-	-	-	-	-	-	-	-	-	-
в том числе:	-	-	-	5001	-	-	-	-	-	-	-	-	-	-	-
-	-	-	-	-	-	-	-	-	-	-	-	-	-	-	-
-	-	-	Всего:	9000	-	-	-	-	-	-	-	-	-	-	-

Руководитель
(уполномоченное лицо)
Учреждения

директор

(должность)



(подпись)

Лепихина Татьяна
Владимировна

(расшифровка подписи)

Исполнитель

Начальник
территориальног
о отдела

(должность)

Грачев Д.А.

(фамилия,
инициалы)

✓ 291-94-58

(телефон)

"27" февраля 2023 г.

Сведения
об особо ценном движимом имуществе (за исключением
транспортных средств)

		КОДЫ	
	на 01 января 2023 г.	Дата	01.01.2023
		по Сводному реестру	57308616
		ИНН	5904103778
Учреждение	муниципальное автономное общеобразовательное учреждение "Средняя общеобразовательная школа № 76" г.Перми	КПП	590401001
Орган, осуществляющий функции и полномочия учредителя	Департамент образования Администрации города Перми	глава по БК	930
Публично-правовое образование	Бюджет города Перми	по ОКТМО	57701000
Периодичность: годовая			

Раздел 1. Сведения о наличии, состоянии и использовании
особо ценного движимого имущества

Наименование показателя (группа основных средств)	Код строки	Наличие движимого имущества на конец отчетного периода							
		всего	в том числе:						
			используется учреждением	передано в пользование			не используется	физически и морально изношено, ожидает согласования, списания	
				всего	в том числе:				требует ремонта
	в аренду	безвозмездно			всего	из них требует замены			
1	2	3	4	5	6	7	8	9	10
Нежилые помещения, здания и сооружения, не отнесенные к недвижимому имуществу	1000	-	-	-	-	-	-	-	-
в том числе: для основной деятельности	1100	-	-	-	-	-	-	-	-
из них: для оказания услуг (выполнения работ) в рамках утвержденного государственного (муниципального) задания	1110	-	-	-	-	-	-	-	-
-	-	-	-	-	-	-	-	-	-
для иной деятельности	1200	-	-	-	-	-	-	-	-
Машины и оборудование	2000	398	398	20	20	-	-	-	-
в том числе: для основной деятельности	2100	-	-	-	-	-	-	-	-
из них: для оказания услуг (выполнения работ) в рамках утвержденного государственного (муниципального) задания	2110	-	-	-	-	-	-	-	-
-	-	-	-	-	-	-	-	-	-

для иной деятельности	2200	-	-	-	-	-	-	-	-	-	-
Хозяйственный и производственный инвентарь, всего	3000	419	419	-	-	-	-	-	-	-	-
в том числе: для основной деятельности	3100	419	419	-	-	-	-	-	-	-	-
из них: для оказания услуг (выполнения работ) в рамках утвержденного государственного (муниципального) задания	3110	419	419	-	-	-	-	-	-	-	-
-	-	-	-	-	-	-	-	-	-	-	-
для иной деятельности	3200	-	-	-	-	-	-	-	-	-	-
Прочие основные средства, всего	4000	47981	47981	-	-	8	-	-	-	-	-
в том числе: для основной деятельности	4100	47981	47981	-	-	8	-	-	-	-	-
из них: для оказания услуг (выполнения работ) в рамках утвержденного государственного (муниципального) задания	4110	47981	47981	-	-	8	-	-	-	-	-
-	-	-	-	-	-	-	-	-	-	-	-
для иной деятельности	4200	-	-	-	-	-	-	-	-	-	-
Итого	9000	48798	48798	28	20	8	-	-	-	-	-

Наименование показателя (группа основных средств)	Код строки	Фактический срок использования <29>											
		от 121 месяца и более		от 85 до 120 месяцев		от 61 до 84 месяцев		от 37 до 60 месяцев		от 13 до 36 месяцев		менее 12 месяцев	
		количество, ед	балансовая стоимость	количество, ед	балансовая стоимость	количество, ед	балансовая стоимость	количество, ед	балансовая стоимость, руб	количество, ед	балансовая стоимость, руб	количество, ед	балансовая стоимость, руб

			ь, руб		ь, руб		ь, руб						
1	2	11	12	13	14	15	16	17	18	19	20	21	22
Нежилые помещения, здания и сооружения, не отнесенные к недвижимому имуществу	1000	-	-	-	-	-	-	-	-	-	-	-	-
в том числе: для основной деятельности	1100	-	-	-	-	-	-	-	-	-	-	-	-
из них: для оказания услуг (выполнения работ) в рамках утвержденного государственного (муниципального) задания	1110	-	-	-	-	-	-	-	-	-	-	-	-
-	-	-	-	-	-	-	-	-	-	-	-	-	-
для иной деятельности	1200	-	-	-	-	-	-	-	-	-	-	-	-
Машины и оборудование	2000	-	-	-	-	-	-	398	15291281,95	-	-	-	-
в том числе: для основной деятельности	2100	-	-	-	-	-	-	398	15291281,95	-	-	-	-
из них: для оказания услуг	2110	-	-	-	-	-	-	398	15291281,95	-	-	-	-

(выполнения работ) в рамках утвержденного государственного (муниципального) задания														
-	-	-	-	-	-	-	-	-	-	-	-	-	-	-
для иной деятельности	2200	-	-	-	-	-	-	-	-	-	-	-	-	-
Хозяйственный и производственный инвентарь, всего	3000	-	-	-	-	-	-	-	-	419	3981315,53	-	-	
в том числе: для основной деятельности	3100	-	-	-	-	-	-	-	-	419	3981315,53	-	-	
из них: для оказания услуг (выполнения работ) в рамках утвержденного государственного (муниципального) задания	3110	-	-	-	-	-	-	-	-	419	3981315,53	-	-	
-	-	-	-	-	-	-	-	-	-			-	-	
для иной деятельности	3200	-	-	-	-	-	-	-	-	-	-	-	-	
Прочие основные средства, всего	4000											47981	11006214,58	

в том числе: для основной деятельности	4100	-	-	-	-	-	-	-	-	-	-	47981	11006214,58
из них: для оказания услуг (выполнения работ) в рамках утвержденног о государствен ного (муниципальн ого) задания	4110	-	-	-	-	-	-	-	-	-	-	47981	11006214,58
-	-	-	-	-	-	-	-	-	-	-	-	-	-
для иной деятельности	4200	-	-	-	-	-	-	-	-	-	-	-	-
Итого	9000	-	-	-	-	-	398	15291281,95	419	3981315,53	47981	11006214,58	

Наименование показателя (группа основных средств)	Код строки	Остаточная стоимость объектов особо ценного движимого имущества, в том числе с оставшимся сроком полезного использования										
		менее 12 месяцев	от 12 до 24 месяцев	от 25 до 36 месяцев	от 37 до 48 месяцев	от 49 до 60 месяцев	от 61 до 72 месяцев	от 73 до 84 месяцев	от 85 до 96 месяцев	от 97 до 108 месяцев	от 109 до 120 месяцев	от 121 месяца и более
1	2	23	24	25	26	27	28	29	30	31	32	33
Нежилые помещения, здания и сооружения, не отнесенные к недвижимому имуществу	1000	-	-	-	-	-	-	-	-	-	-	-
в том числе: для основной деятельности	1100	-	-	-	-	-	-	-	-	-	-	-
из них: для оказания услуг (выполнения работ) в	1110	-	-	-	-	-	-	-	-	-	-	-

рамках утвержденного государственного (муниципального) задания													
-	-	-	-	-	-	-	-	-	-	-	-	-	-
для иной деятельности	1200	-	-	-	-	-	-	-	-	-	-	-	-
Машины и оборудование	2000	-	-	-	-	3015082,87	-	-	-	-	-	-	-
в том числе: для основной деятельности	2100	-	-	-	-	3015082,87	-	-	-	-	-	-	-
из них: для оказания услуг (выполнения работ) в рамках утвержденного государственного (муниципального) задания	2110	-	-	-	-	3015082,87	-	-	-	-	-	-	-
-	-	-	-	-	-	-	-	-	-	-	-	-	-
для иной деятельности	2200	-	-	-	-	-	-	-	-	-	-	-	-
Хозяйственный и производственный инвентарь	3000	-	-	-	-	-	-	-	-	-	-	-	-
в том числе: для основной деятельности	3100	-	-	-	-	-	-	-	-	-	-	-	-
из них: для оказания услуг (выполнения работ) в рамках утвержденного государственного (муниципального) задания	3110	-	-	-	-	-	-	-	-	-	-	-	-
-	-	-	-	-	-	-	-	-	-	-	-	-	-
для иной деятельности	3200	-	-	-	-	-	-	-	-	-	-	-	-

Прочие основные средства	4000	-	-	-	-	-	-	-	-	-	-	-
в том числе: для основной деятельности	4100	-	-	-	-	-	-	-	-	-	-	-
из них: для оказания услуг (выполнения работ) в рамках утвержденного государственного (муниципального) задания	4110	-	-	-	-	-	-	-	-	-	-	-
-	-	-	-	-	-	-	-	-	-	-	-	-
для иной деятельности	4200	-	-	-	-	-	-	-	-	-	-	-
Итого	9000	-	-	-	-	3015082,87	-	-	-	-	-	-

Раздел 2. Сведения о расходах на содержание особо ценного движимого имущества

Наименование показателя	Код строк и	Всего за отчетный период	Расходы на содержание особо ценного движимого имущества								
			в том числе:								
			на текущее обслуживание				капитальный ремонт, включая приобретенные запасные части	на уплату налогов	зарплата обслуживающего персонала	иные расходы	
			расходы на периодическое техническое (профилактическое) обслуживание	расходы на текущий ремонт, включая приобретенные запасные части	расходы на обязательное страхование	расходы на добровольное страхование					
1	2	3	4	5	6	7	8	9	10	11	
Нежилые помещения, здания и сооружения, не отнесенные к недвижимому имуществу	1000	-	-	-	-	-	-	-	-	-	-

19

в том числе: для основной деятельности	1100	-	-	-	-	-	-	-	-	-
из них: для оказания услуг (выполнения работ) в рамках утвержденного государственного (муниципального) задания	1110	-	-	-	-	-	-	-	-	-
-	-	-	-	-	-	-	-	-	-	-
для иной деятельности	1200	-	-	-	-	-	-	-	-	-
Машины и оборудование	2000	987 777,00	774 827,00	212 950,00	-	-	-	-	-	-
в том числе: для основной деятельности	2100	987 777,00	774 827,00	212 950,00	-	-	-	-	-	-
из них: для оказания услуг (выполнения работ) в рамках утвержденного государственного (муниципального) задания	2110	987 777,00	774 827,00	212 950,00	-	-	-	-	-	-
-	-	-	-	-	-	-	-	-	-	-
для иной деятельности	2200	-	-	-	-	-	-	-	-	-
Хозяйственный и производственный инвентарь	3000	-	-	-	-	-	-	-	-	-

в том числе: для основной деятельности	3100	-	-	-	-	-	-	-	-	-
из них: для оказания услуг (выполнения работ) в рамках утвержденного государственного (муниципального) задания	3110	-	-	-	-	-	-	-	-	-
-	-	-	-	-	-	-	-	-	-	-
для иной деятельности	3200	-	-	-	-	-	-	-	-	-
Прочие основные средства	4000	-	-	-	-	-	-	-	-	-
в том числе: для основной деятельности	4100	-	-	-	-	-	-	-	-	-
из них: для оказания услуг (выполнения работ) в рамках утвержденного государственного (муниципального) задания	4110	-	-	-	-	-	-	-	-	-
-	-	-	-	-	-	-	-	-	-	-
для иной деятельности	4200	-	-	-	-	-	-	-	-	-
Итого	9000	987 777,00	774 827,00	212 950,00	-	-	-	-	-	-

Руководитель
(уполномоченное лицо)
Учреждения

директор

(должность)



(подпись)

Лепихина Татьяна
Владимировна

(расшифровка подписи)

Исполнитель

Начальник
территориальног
о отдела

(должность)

Грачев Д.А.

(фамилия,
инициалы)

2919-270

(телефон)

"27" февраля 2023 г.

<29> Срок использования имущества считается начиная с 1-го числа месяца, следующего за месяцем принятия его к бухгалтерскому учету.

ОТЧЕТ
о выполнении муниципального задания на оказание муниципальных услуг (выполнение работ)
за 2022 год

Часть I. Сведения об оказываемых муниципальных услугах (выполняемых работах)

1. Сведения о фактическом достижении показателей, характеризующих качество муниципальной услуги (работы)

Наименование муниципальной услуги (работы)	Уникальный номер реестровой записи	Показатель, характеризующий содержание муниципальной услуги (работы)			Показатель, характеризующий условия (формы) оказания муниципальной услуги		Показатель качества муниципальной услуги (работы)								
		категория потребителей	виды образовательных программ	место обучения	формы образования и формы реализации образовательных программ	наименование показателя	единица измерения		значение			допустимое (возможное) отклонение	отклонение, превышающее допустимое (возможное) отклонение	причина отклонения	
							наименование	код по ОКЕИ	утверждено в муниципальном задании на год	утверждено в муниципальном задании на отчетную дату	исполнено на отчетную дату				
1	2	3	4	5	6	7	8	9	10	11	12	13	14	15	16
Муниципальное автономное общеобразовательное учреждение "Средняя общеобразовательная школа № 76" г. Перми															
Реализация основных общеобразовательных программ начального общего образования	8010120.99.0.БА81АЭ920.01				очная		Уровень соответствия учебного плана общеобразовательного учреждения требованиям федерального государственного образовательного стандарта	%	744	100	100	100	5	0	
							Уровень освоения обучающимися основной общеобразовательной программы начального общего образования	%	744	100	100	99,3	5	0	
Реализация основных общеобразовательных программ начального общего образования	8010120.99.0.БА81АЭ920.01	обучающиеся за исключением обучающихся с ограниченными возможностями здоровья (ОВЗ) и детей инвалидов			очная		Уровень соответствия учебного плана общеобразовательного учреждения требованиям федерального государственного образовательного стандарта	%	744	100	100	100	5	0	
							Уровень освоения обучающимися основной общеобразовательной программы начального общего образования	%	744	100	100	99,3	5	0	
Реализация основных общеобразовательных программ начального общего образования	8010120.99.0.БА81АВ880.00		адаптированная образовательная программа		очная		Доля обучающихся, получающих услуги психологопедагогического сопровождения	%	744	100	100	100	5	0	
Реализация основных общеобразовательных программ основного общего образования	8021110.99.0.БА96АК580.01				очная		Уровень соответствия учебного плана общеобразовательного учреждения требованиям федерального государственного образовательного стандарта	%	744	100	100	100	5	0	
							Уровень освоения обучающимися основной общеобразовательной программы основного общего образования	%	744	100	100	99	5	0	
Реализация основных общеобразовательных программ основного общего образования	8021110.99.0.БА96АК580.01	обучающиеся за исключением обучающихся с ограниченными возможностями здоровья (ОВЗ) и детей инвалидов			очная		Уровень соответствия учебного плана общеобразовательного учреждения требованиям федерального государственного образовательного стандарта	%	744	100	100	100	5	0	
							Уровень освоения обучающимися основной общеобразовательной программы основного общего образования	%	744	100	100	99	5	0	

65

Реализация основных общеобразовательных программ основного общего образования	8021110.99.0.БА96АЧ33001	обучающиеся за исключением обучающихся с ограниченными возможностями здоровья (ОВЗ) и детей-инвалидов		проходящие обучение по состоянию здоровья на дому	очная		Уровень соответствия учебного плана общеобразовательного учреждения требованиям федерального государственного образовательного стандарта	%	744	100	100	100	5	0	
							Уровень освоения обучающимися основной общеобразовательной программы основного общего образования	%	744	100	100	100	5	0	
Реализация основных общеобразовательных программ основного общего образования	8021110.99.0.БА96АЛ26001	обучающиеся за исключением обучающихся с ограниченными возможностями здоровья (ОВЗ) и детей-инвалидов	образовательная программа, обеспечивающая углубленное изучение отдельных учебных предметов, предметных областей (профильное обучение)		очная		Уровень соответствия учебного плана общеобразовательного учреждения требованиям федерального государственного образовательного стандарта	%	744	100	100	100	5	0	
							Уровень освоения обучающимися основной общеобразовательной программы основного общего образования	%	744	100	100	99	5	0	
Реализация основных общеобразовательных программ основного общего образования	8021110.99.0.БА96АГ00000		адаптированная образовательная программа		очная		Доля обучающихся, получающих услуги психологопедагогического сопровождения	%	744	100	100	100	5	0	
Реализация основных общеобразовательных программ среднего общего образования	8021120.99.0.ББ11АЮ58001				очная		Уровень соответствия учебного плана общеобразовательного учреждения требованиям федерального государственного образовательного стандарта	%	744	100	100	100	5	0	
							Уровень освоения обучающимися основной общеобразовательной программы среднего общего образования	%	744	100	100	98	5	0	
Реализация основных общеобразовательных программ среднего общего образования	8021120.99.0.ББ11АЮ58001	обучающиеся за исключением обучающихся с ограниченными возможностями здоровья (ОВЗ) и детей-инвалидов			очная		Уровень соответствия учебного плана общеобразовательного учреждения требованиям федерального государственного образовательного стандарта	%	744	100	100	100	5	0	
							Уровень освоения обучающимися основной общеобразовательной программы среднего общего образования	%	744	100	100	98	5	0	
Реализация основных общеобразовательных программ среднего общего образования	8021120.99.0.ББ11АЛ26001	обучающиеся за исключением обучающихся с ограниченными возможностями здоровья (ОВЗ) и детей-инвалидов	образовательная программа, обеспечивающая углубленное изучение отдельных учебных предметов, предметных областей (профильное обучение)		очная		Уровень соответствия учебного плана общеобразовательного учреждения требованиям федерального государственного образовательного стандарта	%	744	100	100	100	5	0	
							Уровень освоения обучающимися основной общеобразовательной программы среднего общего образования	%	744	100	100	100	5	0	

Организация отдыха детей и молодежи	9207000.99.0.A322AA01001					в каникулярное время с дневным пребыванием		Доля детей, получивших услугу "Организация отдыха детей и молодежи" в каникулярное время с дневным пребыванием	%	744	100	100	100	5	0	
-------------------------------------	--------------------------	--	--	--	--	--	--	--	---	-----	-----	-----	-----	---	---	--

2. Сведения о фактическом достижении показателей, характеризующих объем муниципальной услуги (работы)

Наименование муниципальной услуги (работы)	Уникальный номер реестровой записи	Показатель, характеризующий содержание муниципальной услуги (работы)			Показатель, характеризующий условия (формы) оказания муниципальной услуги (работы)		Показатель объема муниципальной услуги (работы)									Размер платы (цена, тариф)
		категория потребителей	виды образовательных программ	место обучения	формы образования и формы реализации образовательных программ	наименование показателя	единица измерения		значения			допустимое отклонение (возможное)	отклонение, превышающее с допустимое (возможное) отклонение	причина отклонения		
							наименование	код по ОКЕИ	утверждено в муниципальном задании на год	утверждено в муниципальном задании на отчетную дату	исполнено на отчетную дату					
1	2	3	4	5	6	7	8	9	10	11	12	13	14	15	16	17
Муниципальное автономное общеобразовательное учреждение "Средняя общеобразовательная школа № 76" г. Перми																
Реализация основных общеобразовательных программ начального общего образования	8010120.99.0.БА81АЦ92001				очная		число обучающихся	чел	792	1149	1149	1148	57	0		
Реализация основных общеобразовательных программ начального общего образования	8010120.99.0.БА81АЦ60001	обучающиеся за исключением обучающихся с ограниченными возможностями здоровья (ОВЗ) и детей инвалидов			очная		число обучающихся	чел	792	1149	1149	1148	57	0		
Реализация основных общеобразовательных программ начального общего образования	8010120.99.0.БА81АВ88000		адаптированная образовательная программа		очная		число обучающихся	чел	792	26	26	26	1	0		
Реализация основных общеобразовательных программ основного общего образования	8021110.99.0.БА96АЮ58001				очная		число обучающихся	чел	792	1197	1197	1198	60	0		
Реализация основных общеобразовательных программ основного общего образования	8021110.99.0.БА96АЧ08001	обучающиеся за исключением обучающихся с ограниченными возможностями здоровья (ОВЗ) и детей инвалидов			очная		число обучающихся	чел	792	1187	1187	1188	59	0		
Реализация основных общеобразовательных программ основного общего образования	8021110.99.0.БА96АЧ33001	обучающиеся за исключением обучающихся с ограниченными возможностями здоровья (ОВЗ) и детей инвалидов	проходящие обучение по состоянию здоровья на дому		очная		число обучающихся	чел	792	1	1	1	0	0		
Реализация основных общеобразовательных программ основного общего образования	8021110.99.0.БА96АЛ26001	обучающиеся за исключением обучающихся с ограниченными возможностями здоровья (ОВЗ) и детей инвалидов	образовательная программа, обеспечивающая углубленное изучение отдельных учебных предметов, предметных областей (профильное обучение)		очная		число обучающихся	чел	792	9	9	9	0	0		
Реализация основных общеобразовательных программ основного общего образования	8021110.99.0.БА96АГ00000		адаптированная образовательная программа		очная		число обучающихся	чел	792	27	27	28	1	0		
Реализация основных общеобразовательных программ среднего общего образования	8021110.99.0.БА96АЮ58001				очная		число обучающихся	чел	792	122	122	124	6	0		

44

Реализация основных общеобразовательных программ среднего общего образования	8021110.99.0.БА96А408001	обучающиеся за исключением обучающихся с ограниченными возможностями здоровья (ОВЗ) и детей инвалидов		очная		число обучающихся	чел	792	113	113	115	6	0		
Реализация основных общеобразовательных программ основного общего образования	8021110.99.0.БА96АЛ26001	обучающиеся за исключением обучающихся с ограниченными возможностями здоровья (ОВЗ) и детей инвалидов	образовательная программа, обеспечивающая углубленное изучение отдельных учебных предметов, предметных областей (профильное обучение)	очная		число обучающихся	чел	792	9	9	9	0	0		
Организация отдыха детей и молодежи	9207000.99.0.А322АА01001			в каникулярное время с дневным пребыванием		количество человек	чел.	792	155	155	155	8	0		

Часть II. Отчет о финансовом обеспечении муниципального задания на "01" января 2023 г

Единица измерения: тыс. руб.

Наименование муниципальной услуги (работы)	Утвержденный объем финансирования	Остаток неиспользованных средств на начало отчетного периода			Поступило средств			Произведено расхода (кассовые расходы)			Остаток неиспользованных средств на конец отчетного периода		
		всего	в том числе		всего	в том числе		всего	в том числе		всего	в том числе	
			за счет средств бюджета города Перми	за счет субвенций из бюджета Пермского края		за счет средств бюджета города Перми	за счет субвенций из бюджета Пермского края		за счет средств бюджета города Перми	за счет субвенций из бюджета Пермского края			
1	2	3	4	5	6	7	8	9	10	11	12	13	14
Муниципальное автономное общеобразовательное учреждение "Средняя общеобразовательная школа № 76" г.Перми													
Реализация основных общеобразовательных программ начального общего образования, очная	5319,4	218,9	218,9		5319,4	5319,4		5538,3	5538,3		0,0	0,0	0,0
Реализация основных общеобразовательных программ начального общего образования, обучающиеся за исключением обучающихся с ограниченными возможностями здоровья (ОВЗ) и детей инвалидов, очная	33859,7	2602,7	2602,7		33859,7	33859,7		36299,7	36299,7		162,7	0,0	162,7
Реализация основных общеобразовательных программ начального общего образования, обучающиеся за исключением обучающихся с ограниченными возможностями здоровья (ОВЗ) и детей инвалидов, проходящие обучение по состоянию здоровья на дому, очная	19,8	0,0	0		19,8	19,8		19,8	19,8		0,0	0,0	0,0
Реализация основных общеобразовательных программ начального общего образования, адаптированная образовательная программа, очная (инклюзия)	922,1	0,0	0		922,1	922,1		847,1	847,1		75,0	0,0	75,0
Реализация основных общеобразовательных программ основного общего образования, очная	5555,0	0,0	0,0		5555,0	5555,0		5555,0	5555,0		0,0	0,0	0,0
Реализация основных общеобразовательных программ основного общего образования, обучающиеся за исключением обучающихся с ограниченными возможностями здоровья (ОВЗ) и детей инвалидов, очная	40991,0	0,0	0		40991,0	40991,0		40991,0	40991,0		0,0	0,0	0,0
Реализация основных общеобразовательных программ основного общего образования, обучающиеся за исключением обучающихся с ограниченными возможностями здоровья (ОВЗ) и детей инвалидов, проходящие обучение по состоянию здоровья на дому, очная	121,5	0,0	0		121,5	121,5		121,5	121,5		0,0	0,0	0,0
Реализация основных общеобразовательных программ основного общего образования, обучающиеся за исключением обучающихся с ограниченными возможностями здоровья (ОВЗ) и детей инвалидов, образовательная программа обеспечивающая углубленное изучение отдельных учебных предметов, предметных областей (профильное обучение), очная	667,2	0,0	0		667,2	667,2		667,2	667,2		0,0	0,0	0,0
Реализация основных общеобразовательных программ основного общего образования, адаптированная образовательная программа, очная (инклюзия)	956,8	0,0	0		956,8	956,8		956,8	956,8		0,0	0,0	0,0
Реализация основных общеобразовательных программ среднего общего образования, очная	562,6	0,0	0,0		562,6	562,6		562,6	562,6		0,0	0,0	0,0

Реализация основных общеобразовательных программ среднего общего образования, обучающихся за исключением обучающихся с ограниченными возможностями здоровья (ОВЗ) и детей инвалидов, очная	6309,1	0,0		0	6309,1		6309,1	6309,1		6309,1	0,0	0,0	0,0
Реализация основных общеобразовательных программ среднего общего образования, обучающихся за исключением обучающихся с ограниченными возможностями здоровья (ОВЗ) и детей инвалидов, образовательная программа обеспечивающая углубленное изучение отдельных учебных предметов, предметных областей (профильное обучение), очная	762,7	0,0		0	762,7		762,7	762,7		762,7	0,0		0,0
Организация отдыха детей и молодежи, в каникулярное время с дневным пребыванием	550,5	22,4	22,4		550,5	550,5		572,9	572,9		0,0	0,0	0,0
Дополнительное финансирование с целью выполнения целевых показателей заработной платы отдельных категорий педагогических работников	2411,8	0,0		0	2411,8		2411,8	2411,8		2411,8	0,0	0,0	0,0
Нормативные затраты на содержание муниципального имущества, затраты на уплату налогов	4014,3	109,3	109,3		4014,3	4014,3		4123,6	4123,6		0,0	0,0	0,0
Всего по учреждению	103023,3	2953,3	350,6	2602,7	103023,3	16001,8	87021,5	105739,1	16352,4	89386,7	237,5	0,0	237,5

Руководитель (уполномоченное лицо)
Учреждения



Лепихина Татьяна Владимировна

(подпись)

(расшифровка подписи)

Исполнитель (лицо, ответственное за
составление отчета)

(подпись)

Грачев Дмитрий Анатольевич

(расшифровка подписи)

"27" февраля 2023 г.

<1> Указывается номер муниципального задания, по которому формируется отчет.

<2> Указывается дата, на которую составляется отчет.

<3> Формируется при установлении муниципального задания на оказание муниципальной(ых) услуги (услуг) и выполнение работы (работ) и содержит требования к оказанию муниципальной(ых) услуги (услуг) и выполнению работы (работ) отдельно по каждой из муниципальных услуг (работ) с указанием порядкового номера раздела.

<4> Формируется в соответствии с муниципальным заданием.

<5> Заполняется в случае установления органом, осуществляющим функции и полномочия учредителя, требования о представлении промежуточного отчета о выполнении муниципального задания. При установлении показателя достижения результатов выполнения муниципального задания на отчетную дату в процентах от годового объема оказания муниципальной услуги (выполнения работы) рассчитывается путем умножения годового объема муниципальной услуги (работы) на установленный процент достижения результатов выполнения муниципального задания на отчетную дату, в том числе с учетом неравномерного оказания муниципальных услуг (выполнения работ) в течение календарного года. При установлении показателя достижения результатов выполнения муниципального задания на отчетную дату в абсолютных величинах заполняется в соответствии с муниципальным заданием (в том числе с учетом неравномерного оказания муниципальных услуг (выполнения работ) в течение календарного года).

<6> В предварительном отчете указываются показатели объема и (или) качества муниципальной услуги (работы), запланированные к исполнению по завершении текущего финансового года.

<7> Рассчитывается путем умножения значения показателя объема и (или) качества муниципальной услуги (работы), установленного в муниципальном задании (графа 10), на установленное в муниципальном задании значение допустимого (возможного) отклонения от установленных показателей качества (объема) муниципальной услуги (работы), в пределах которого муниципальное задание считается выполненным (в процентах), при установлении допустимого (возможного) отклонения от установленных показателей качества (объема) муниципальной услуги (работы) в абсолютных величинах заполняется в соответствии с муниципальным заданием. Значение указывается в единицах измерения показателя, установленных в муниципальном задании (графа 8), в целых единицах. Значение менее 0,5 единицы отбрасывается, а 0,5 единицы и более округляется до целой единицы. В случае если единицей объема работы является работа в целом, показатели граф 13 и 14 пункта 3.2 части II настоящего отчета не рассчитываются.

<8> Рассчитывается при формировании отчета за год как разница показателей граф 10, 12 и 13.

ОТЧЕТ
о выполнении муниципального задания
за 2021 год

1. Форма отчета о выполнении муниципального задания

Уникальный номер реестровой записи	Наименование муниципальной услуги	Наименование показателя	Ед. изм.	Объем муниципальной услуги (в натуральных показателях)				Показатели качества муниципальной услуги					Объем муниципальной услуги (в стоимостных показателях), включая сумму остатка субсидии отчетного года (тыс.руб.)		Итоговая оценка выполнения муниципального задания по муниципальной услуге.	Характеристика причин отклонения от запланированных значений	Источник информации о фактическом значении показателя
				значение, утвержденное в муниципальном задании на отчетный период	фактическое значение		оценка выполнения задания по объему муниципальной	наименование показателя качества муниципальной услуги	ед. изм.	значение, утвержденное в муниципальном задании на отчетный период	фактическое значение за отчетный период	оценка выполнения показателя качества муниципальной услуги, %	значение, утвержденное в муниципальном задании на отчетный	фактическое значение за отчетный период			
					среднегодовое	на отчетную дату											
Муниципальное автономное общеобразовательное учреждение "Средняя общеобразовательная школа № 76" г.Пермь																	
3478700030100010100101	Реализация основных общеобразовательных программ начального общего образования	очная	чел	1162	1183	1182	99,9	Уровень соответствия учебного плана общеобразовательного учреждения требованиям федерального государственного образовательного стандарта	%	100	100	100,0	5831,8	5831,7	99,8		Государственная статистическая отчетность. База данных МКУ "ЦБУиО в сфере образования" г.Перми. Методика расчета показателей качества
								Уровень освоения обучающимися основной общеобразовательной программы начального общего образования	%	100	100	100,0					
34787000300300101005101	Реализация основных общеобразовательных программ начального общего образования	обучающиеся за исключением обучающихся с ограниченными возможностями здоровья (ОВЗ) и детей-инвалидов, очная	чел	1162	1183	1182	99,9	Уровень соответствия учебного плана общеобразовательного учреждения требованиям федерального государственного образовательного стандарта	%	100	100	100,0	32676,0	32676,0	99,8		Государственная статистическая отчетность. База данных МКУ "ЦБУиО в сфере образования" г.Перми. Методика расчета показателей качества
								Уровень освоения обучающимися основной общеобразовательной программы начального общего образования	%	100	100	100,0					
34787000300300201004101	Реализация основных общеобразовательных программ начального общего образования	обучающиеся за исключением обучающихся с ограниченными возможностями здоровья (ОВЗ) и детей-инвалидов, проходящие обучение по состоянию здоровья на дому, очная	чел	0	0	0	100,0	Уровень соответствия учебного плана общеобразовательного учреждения требованиям федерального государственного образовательного стандарта	%	100	100	100,0	19,5	19,5	100,0		Государственная статистическая отчетность. База данных МКУ "ЦБУиО в сфере образования" г.Перми. Методика расчета показателей качества

								Уровень освоения обучающимися основной общеобразовательной программы начального общего образования	%	100	100	100,0						
347870001 010001010 02100	Реализация основных общеобразовательных программ начального общего образования	адаптированная образовательная программа, очная	чел	20	21	22	100,0	Доля обучающихся, получающих услуги психолого-педагогического сопровождения	%	100	100	100,0	717,0	590,9	100,0			Государственная статистическая отчетность. База данных МКУ "ЦБУиО в сфере образования" г.Перми. Методика расчета показателей
357910003 010001010 04101	Реализация основных общеобразовательных программ основного общего образования	очная	чел	1170	1134	1133	99,9	Уровень соответствия учебного плана общеобразовательного учреждения требованиям федерального государственного образовательного стандарта	%	100	100	100,0	5187,7	4968,8	99,3			Государственная статистическая отчетность. База данных МКУ "ЦБУиО в сфере образования" г.Перми. Методика расчета показателей качества
								Уровень освоения обучающимися основной общеобразовательной программы основного общего образования	%	100	100	100,0						
357910003 003001010 09101	Реализация основных общеобразовательных программ основного общего образования	обучающиеся за исключением обучающихся с ограниченными возможностями здоровья (ОВЗ) и детей-инвалидов, очная	чел	1169	1132	1131	99,9	Уровень соответствия учебного плана общеобразовательного учреждения требованиям федерального государственного образовательного стандарта	%	100	100	100,0	36871,0	34394,4	99,3			Государственная статистическая отчетность. База данных МКУ "ЦБУиО в сфере образования" г.Перми. Методика расчета показателей качества
								Уровень освоения обучающимися основной общеобразовательной программы основного общего образования	%	100	100	100,0						
357910003 003002010 08101	Реализация основных общеобразовательных программ основного общего образования	обучающиеся за исключением обучающихся с ограниченными возможностями здоровья (ОВЗ) и детей-инвалидов, проходящие обучение по состоянию здоровья на дому, очная	чел	1	2	2	100,0	Уровень соответствия учебного плана общеобразовательного учреждения требованиям федерального государственного образовательного стандарта	%	100	100	100,0	279,6	279,6	100,0			Государственная статистическая отчетность. База данных МКУ "ЦБУиО в сфере образования" г.Перми. Методика расчета показателей качества
								Уровень освоения обучающимися основной общеобразовательной программы основного общего образования	%	100	100	100,0						

357910001 010001010 06100	Реализация основных общеобразовательных программ основного общего образования	адаптированная образовательная программа, очная	чел	22	22	23	100,0	Доля обучающихся, получающих услуги психолого-педагогического сопровождения	%	100	100	100,0	754,3	754,3	100,0	Государственная статистическая отчетность. База данных МКУ "ЦБУиО в сфере образования" г.Перми. Методика расчета показателей
367940003 010001010 01101	Реализация основных общеобразовательных программ среднего общего образования	очная	чел	129	142	141	99,3	Уровень соответствия учебного плана общеобразовательного учреждения требованиям федерального государственного образовательного	%	100	100	100,0	645,8	645,8	99,5	Государственная статистическая отчетность. База данных МКУ "ЦБУиО в сфере образования" г.Перми. Методика расчета показателей качества
								Уровень освоения обучающимися основной общеобразовательной программы среднего общего образования	%	100	100	100,0				
367940003 003001010 06101	Реализация основных общеобразовательных программ среднего общего образования	обучающиеся за исключением обучающихся с ограниченными возможностями здоровья (ОВЗ) и детей-инвалидов, очная	чел	129	142	141	99,3	Уровень соответствия учебного плана общеобразовательного учреждения требованиям федерального государственного образовательного	%	100	100	100,0	7218,8	7218,8	99,5	Государственная статистическая отчетность. База данных МКУ "ЦБУиО в сфере образования" г.Перми. Методика расчета показателей качества
								Уровень освоения обучающимися основной общеобразовательной программы среднего общего образования	%	100	100	100,0				
100280000 000000020 05101	Организация отдыха детей и молодежи	в каникулярное время с дневным пребыванием	чел	124	124	124	100,0	Доля детей, получивших услугу "Организация отдыха детей и молодежи" в каникулярное время с дневным пребыванием	%	100	100	100,0	455,6	433,3	100,0	Государственная статистическая отчетность. База данных МКУ "ЦБУиО в сфере образования" г.Перми. Методика расчета показателей качества
Портовые затраты на содержание муниципального имущества													3587,6	3085,6		База данных МКУ "ЦБУиО в сфере образования" г.Перми

ОТЧЕТ
о выполнении муниципального задания
за 2021 год

1. Форма отчета о выполнении муниципального задания

Уникальный номер реестровой записи	Наименование муниципальной услуги	Наименование показателя	Ед. изм.	Объем муниципальной услуги (в натуральных показателях)			Показатели качества муниципальной услуги					Объем муниципальной услуги (в стоимостных показателях), включая сумму остатка субсидии отчетного года (тыс. руб.)		Итоговая оценка выполнения муниципальной услуги	Характеристика причин отклонения от запланированных значений	Источник информации о фактическом значении показателя	
				значение, утвержденное в муниципальном задании на отчетный период	фактическое значение		оценка выполнения муниципального задания по объему муниципальной	наименование показателя качества муниципальной услуги	ед. изм.	значение, утвержденное в муниципальном задании на отчетный период	фактическое значение за отчетный период	оценка выполнения показателя качества муниципальной услуги, %	значение, утвержденное в муниципальном задании на отчетный период				фактическое значение за отчетный период
					среднегодовое	на отчетную дату											
Муниципальное автономное общеобразовательное учреждение "Средняя общеобразовательная школа № 76" г.Перми																	
34787000301000101000101	Реализация основных общеобразовательных программ начального общего образования	очная	чел	1162	1183	1182	99,9	Уровень соответствия учебного плана общеобразовательного учреждения требованиям федерального государственного образовательного стандарта	%	100	100	100,0	5831,8	5831,7	99,8		Государственная статистическая отчетность. База данных МКУ "ЦБУиО в сфере образования" г.Перми. Методика расчета показателей качества
								Уровень освоения обучающимися основной общеобразовательной программы начального общего образования	%	100	100	100,0					
34787000300300101005101	Реализация основных общеобразовательных программ начального общего образования	обучающиеся за исключением обучающихся с ограниченными возможностями здоровья (ОВЗ) и детей-инвалидов, очная	чел	1162	1183	1182	99,9	Уровень соответствия учебного плана общеобразовательного учреждения требованиям федерального государственного образовательного стандарта	%	100	100	100,0	32676,0	32676,0	99,8		Государственная статистическая отчетность. База данных МКУ "ЦБУиО в сфере образования" г.Перми. Методика расчета показателей качества
								Уровень освоения обучающимися основной общеобразовательной программы начального общего образования	%	100	100	100,0					
34787000300300201004101	Реализация основных общеобразовательных программ начального общего образования	обучающиеся за исключением обучающихся с ограниченными возможностями здоровья (ОВЗ) и детей-инвалидов, проходящие обучение по состоянию здоровья на дому, очная	чел	0	0	0	100,0	Уровень соответствия учебного плана общеобразовательного учреждения требованиям федерального государственного образовательного стандарта	%	100	100	100,0	19,5	19,5	100,0		Государственная статистическая отчетность. База данных МКУ "ЦБУиО в сфере образования" г.Перми. Методика расчета показателей качества

								Уровень освоения обучающимися основной общеобразовательной программы начального общего образования	%	100	100	100,0						
347870001 010001010 02100	Реализация основных общеобразовательных программ начального общего образования	адаптированная образовательная программа, очная	чел	20	21	22	100,0	Доля обучающихся, получающих услуги психолого-педагогического сопровождения	%	100	100	100,0	717,0	590,9	100,0			Государственная статистическая отчетность. База данных МКУ "ЦБУиО в сфере образования" г.Перми. Методика расчета показателей
357910003 010001010 04101	Реализация основных общеобразовательных программ основного общего образования	очная	чел	1170	1134	1133	99,9	Уровень соответствия учебного плана общеобразовательного учреждения требованиям федерального государственного образовательного стандарта	%	100	100	100,0	5187,7	4968,8	99,3			Государственная статистическая отчетность. База данных МКУ "ЦБУиО в сфере образования" г.Перми. Методика расчета показателей качества
								Уровень освоения обучающимися основной общеобразовательной программы основного общего образования	%	100	100	100,0						
357910003 003001010 09101	Реализация основных общеобразовательных программ основного общего образования	обучающиеся за исключением обучающихся с ограниченными возможностями здоровья (ОВЗ) и детей-инвалидов, очная	чел	1169	1132	1131	99,9	Уровень соответствия учебного плана общеобразовательного учреждения требованиям федерального государственного образовательного стандарта	%	100	100	100,0	36871,0	34394,4	99,3			Государственная статистическая отчетность. База данных МКУ "ЦБУиО в сфере образования" г.Перми. Методика расчета показателей качества
								Уровень освоения обучающимися основной общеобразовательной программы основного общего образования	%	100	100	100,0						
357910003 003002010 08101	Реализация основных общеобразовательных программ основного общего образования	обучающиеся за исключением обучающихся с ограниченными возможностями здоровья (ОВЗ) и детей-инвалидов, проходящие обучение по состоянию здоровья на дому, очная	чел	1	2	2	100,0	Уровень соответствия учебного плана общеобразовательного учреждения требованиям федерального государственного образовательного стандарта	%	100	100	100,0	279,6	279,6	100,0			Государственная статистическая отчетность. База данных МКУ "ЦБУиО в сфере образования" г.Перми. Методика расчета показателей качества
								Уровень освоения обучающимися основной общеобразовательной программы основного общего образования	%	100	100	100,0						

357910001 010001010 06100	Реализация основных общеобразовательных программ основного общего образования	адаптированная образовательная программа, очная	чел	22	22	23	100,0	Доля обучающихся, получающих услуги психолого-педагогического сопровождения	%	100	100	100,0	754,3	754,3	100,0	Государственная статистическая отчетность. База данных МКУ "ЦБУиО в сфере образования" г.Перми. Методика расчета показателей качества
367940003 010001010 01101	Реализация основных общеобразовательных программ среднего общего образования	очная	чел	129	142	141	99,3	Уровень соответствия учебного плана общеобразовательного учреждения требованиям федерального государственного образовательного стандарта	%	100	100	100,0	645,8	645,8	99,5	Государственная статистическая отчетность. База данных МКУ "ЦБУиО в сфере образования" г.Перми. Методика расчета показателей качества
								Уровень освоения обучающимися основной общеобразовательной программы среднего общего образования	%	100	100	100,0				
367940003 003001010 06101	Реализация основных общеобразовательных программ среднего общего образования	обучающиеся за исключением обучающихся с ограниченными возможностями здоровья (ОВЗ) и детей-инвалидов, очная	чел	129	142	141	99,3	Уровень соответствия учебного плана общеобразовательного учреждения требованиям федерального государственного образовательного стандарта	%	100	100	100,0	7218,8	7218,8	99,5	Государственная статистическая отчетность. База данных МКУ "ЦБУиО в сфере образования" г.Перми. Методика расчета показателей качества
								Уровень освоения обучающимися основной общеобразовательной программы среднего общего образования	%	100	100	100,0				
100280000 000000020 05101	Организация отдыха детей и молодежи	в каникулярное время с дневным пребыванием	чел	124	124	124	100,0	Доля детей, получивших услугу "Организация отдыха детей и молодежи" в каникулярное время с дневным пребыванием	%	100	100	100,0	455,6	433,3	100,0	Государственная статистическая отчетность. База данных МКУ "ЦБУиО в сфере образования" г.Перми. Методика расчета показателей качества
Нормативные затраты на содержание муниципального имущества													3587,6	3085,6		База данных МКУ "ЦБУиО в сфере образования" г.Перми

ОТЧЕТ
о выполнении муниципального задания на оказание муниципальных услуг (выполнение работ)
за 2022 год

Часть I. Сведения об оказываемых муниципальных услугах (выполняемых работах)

I. Сведения о фактическом достижении показателей, характеризующих качество муниципальной услуги (работы)

1	2	3			4		5								
		категория потребителей	виды образовательных программ	место обучения	формы образования и формы реализации образовательных программ	наименование показателя	единица измерения		значение			допустимое (возможное) отклонение	отклонение, превышающее допустимое (возможное) отклонение	причина отклонения	
							наименование	код по ОКЕИ	утверждено в муниципальном задании на год	утверждено в муниципальном задании на отчетную дату	исполнено на отчетную дату				
Муниципальное автономное общеобразовательное учреждение "Средняя общеобразовательная школа № 76" г.Перми															
Реализация основных общеобразовательных программ начального общего образования	8010120.99.0.БА81АЭ92001				очная	Уровень соответствия учебного плана общеобразовательного учреждения требованиям федерального государственного образовательного стандарта	%	744	100	100	100	5	0		
						Уровень освоения обучающимися основной общеобразовательной программы начального общего образования	%	744	100	100	99,3	5	0		
Реализация основных общеобразовательных программ начального общего образования	8010120.99.0.БА81АЭ92001	обучающиеся за исключением обучающихся с ограниченными возможностями здоровья (ОВЗ) и детей инвалидов			очная	Уровень соответствия учебного плана общеобразовательного учреждения требованиям федерального государственного образовательного стандарта	%	744	100	100	100	5	0		
						Уровень освоения обучающимися основной общеобразовательной программы начального общего образования	%	744	100	100	99,3	5	0		
Реализация основных общеобразовательных программ начального общего образования	8010120.99.0.БА81АВ88000		адаптированная образовательная программа		очная	Доля обучающихся, получающих услуги психологопедагогического сопровождения	%	744	100	100	100	5	0		
Реализация основных общеобразовательных программ основного общего образования	8021110.99.0.БА96АЮ58001				очная	Уровень соответствия учебного плана общеобразовательного учреждения требованиям федерального государственного образовательного стандарта	%	744	100	100	100	5	0		
						Уровень освоения обучающимися основной общеобразовательной программы основного общего образования	%	744	100	100	99	5	0		
Реализация основных общеобразовательных программ основного общего образования	8021110.99.0.БА96АЮ58001	обучающиеся за исключением обучающихся с ограниченными возможностями здоровья (ОВЗ) и детей инвалидов			очная	Уровень соответствия учебного плана общеобразовательного учреждения требованиям федерального государственного образовательного стандарта	%	744	100	100	100	5	0		
						Уровень освоения обучающимися основной общеобразовательной программы основного общего образования	%	744	100	100	99	5	0		

Реализация основных общеобразовательных программ основного общего образования	8021110.99.0.БА96АЧ33001	обучающиеся за исключением обучающихся с ограниченными возможностями здоровья (ОВЗ) и детей-инвалидов		проходящие обучение по состоянию здоровья на дому	очная		Уровень соответствия учебного плана общеобразовательного учреждения требованиям федерального государственного образовательного стандарта	%	744	100	100	100	5	0	
							Уровень освоения обучающимися основной общеобразовательной программы основного общего образования	%	744	100	100	100	5	0	
Реализация основных общеобразовательных программ основного общего образования	8021110.99.0.БА96АЛ26001	обучающиеся за исключением обучающихся с ограниченными возможностями здоровья (ОВЗ) и детей-инвалидов	образовательная программа, обеспечивающая углубленное изучение отдельных учебных предметов, предметных областей (профильное обучение)		очная		Уровень соответствия учебного плана общеобразовательного учреждения требованиям федерального государственного образовательного стандарта	%	744	100	100	100	5	0	
							Уровень освоения обучающимися основной общеобразовательной программы основного общего образования	%	744	100	100	99	5	0	
Реализация основных общеобразовательных программ основного общего образования	8021110.99.0.БА96АГ0000		адаптированная образовательная программа		очная		Доля обучающихся, получающих услуги психологопедагогического сопровождения	%	744	100	100	100	5	0	
Реализация основных общеобразовательных программ среднего общего образования	8021120.99.0.ББ11АЮ58001				очная		Уровень соответствия учебного плана общеобразовательного учреждения требованиям федерального государственного образовательного стандарта	%	744	100	100	100	5	0	
							Уровень освоения обучающимися основной общеобразовательной программы среднего общего образования	%	744	100	100	98	5	0	
Реализация основных общеобразовательных программ среднего общего образования	8021120.99.0.ББ11АЮ58001	обучающиеся за исключением обучающихся с ограниченными возможностями здоровья (ОВЗ) и детей-инвалидов			очная		Уровень соответствия учебного плана общеобразовательного учреждения требованиям федерального государственного образовательного стандарта	%	744	100	100	100	5	0	
							Уровень освоения обучающимися основной общеобразовательной программы среднего общего образования	%	744	100	100	98	5	0	
Реализация основных общеобразовательных программ среднего общего образования	8021120.99.0.ББ11АЛ26001	обучающиеся за исключением обучающихся с ограниченными возможностями здоровья (ОВЗ) и детей-инвалидов	образовательная программа, обеспечивающая углубленное изучение отдельных учебных предметов, предметных областей (профильное обучение)		очная		Уровень соответствия учебного плана общеобразовательного учреждения требованиям федерального государственного образовательного стандарта	%	744	100	100	100	5	0	
							Уровень освоения обучающимися основной общеобразовательной программы среднего общего образования	%	744	100	100	100	5	0	

Организация отдыха детей и молодежи	9207000.99.0.A322AA01001					в каникулярное время с дневным пребыванием		Доля детей, получивших услугу "Организация отдыха детей и молодежи" в каникулярное время с дневным пребыванием	%	744	100	100	100	5	0	
-------------------------------------	--------------------------	--	--	--	--	--	--	--	---	-----	-----	-----	-----	---	---	--

2. Сведения о фактическом достижении показателей, характеризующих объем муниципальной услуги (работы).

Наименование муниципальной услуги (работы)	Уникальный номер реестровой записи	Показатель, характеризующий содержание муниципальной услуги (работы)			Показатель, характеризующий условия (формы) оказания муниципальной услуги (работы)		Показатель объема муниципальной услуги (работы)							Размер платы (цена, тариф)		
		категория потребителей	виды образовательных программ	место обучения	формы образования и формы реализации образовательных программ	наименование показателя	единица измерения		значение			допустимое (возможное) отклонение	отклонение, превышающее допустимое (возможное) отклонение		причина отклонения	
							наименование	код по ОКЕИ	утверждено в муниципальном задании на год	утверждено в муниципальном задании на отчетную дату	исполнено на отчетную дату					
1	2	3	4	5	6	7	8	9	10	11	12	13	14	15	16	17
Муниципальное автономное общеобразовательное учреждение "Средняя общеобразовательная школа № 76" г.Перми																
Реализация основных общеобразовательных программ начального общего образования	8010120.99.0.БА81АЭ92001				очная	число обучающихся	чел	792	1149	1149	1148	57	0			
Реализация основных общеобразовательных программ начального общего образования	8010120.99.0.БА81АЦ60001	обучающиеся за исключением обучающихся с ограниченными возможностями здоровья (ОВЗ) и детей с инвалидностью			очная	число обучающихся	чел	792	1149	1149	1148	57	0			
Реализация основных общеобразовательных программ начального общего образования	8010120.99.0.БА81АВ88000		адаптированная образовательная программа		очная	число обучающихся	чел	792	26	26	26	1	0			
Реализация основных общеобразовательных программ основного общего образования	8021110.99.0.БА96АЮ58001				очная	число обучающихся	чел	792	1197	1197	1198	60	0			
Реализация основных общеобразовательных программ основного общего образования	8021110.99.0.БА96АЧ08001	обучающиеся за исключением обучающихся с ограниченными возможностями здоровья (ОВЗ) и детей с инвалидностью			очная	число обучающихся	чел	792	1187	1187	1188	59	0			
Реализация основных общеобразовательных программ основного общего образования	8021110.99.0.БА96АЧ33001	обучающиеся за исключением обучающихся с ограниченными возможностями здоровья (ОВЗ) и детей с инвалидностью		проходящие обучение по состоянию здоровья на дому	очная	число обучающихся	чел	792	1	1	1	0	0			
Реализация основных общеобразовательных программ основного общего образования	8021110.99.0.БА96АЛ26001	обучающиеся за исключением обучающихся с ограниченными возможностями здоровья (ОВЗ) и детей с инвалидностью	образовательная программа, обеспечивающая углубленное изучение отдельных учебных предметов, предметных областей (профильное обучение)		очная	число обучающихся	чел	792	9	9	9	0	0			
Реализация основных общеобразовательных программ основного общего образования	8021110.99.0.БА96АГ00000		адаптированная образовательная программа		очная	число обучающихся	чел	792	27	27	28	1	0			
Реализация основных общеобразовательных программ среднего общего образования	8021110.99.0.БА96АЮ58001				очная	число обучающихся	чел	792	122	122	124	6	0			

24

Реализация основных общеобразовательных программ среднего общего образования	8021110.99.0.БА96АЧ08001	обучающиеся за исключением обучающихся с ограниченными возможностями здоровья (ОВЗ) и детей инвалидов		очная		число обучающихся	чел	792	113	113	115	6	0		
Реализация основных общеобразовательных программ основного общего образования	8021110.99.0.БА96АЛ26001	обучающиеся за исключением обучающихся с ограниченными возможностями здоровья (ОВЗ) и детей инвалидов	образовательная программа, обеспечивающая углубленное изучение отдельных учебных предметов, предметных областей (профильное обучение)	очная		число обучающихся	чел	792	9	9	9	0	0		
Организация отдыха детей и молодежи	9207000.99.0.А322АА01001			в каникулярное время с дневным пребыванием		количество человек	чел.	792	155	155	155	8	0		

Часть II. Отчет о финансовом обеспечении муниципального задания на "_01_" января 2023 г

Единица измерения: тыс. руб.

Наименование муниципальной услуги (работы)	Утвержденный объем финансирования	Остаток неиспользованных средств на начало отчетного периода			Поступило средств				Произведено расходов (кассовые расходы)			Остаток неиспользованных средств на конец отчетного периода			
		всего	в том числе		всего	в том числе		всего	в том числе		всего	в том числе			
			за счет средств бюджета города Перми	за счет субвенций из бюджета Пермского края		за счет средств бюджета города Перми	за счет субвенций из бюджета Пермского края		за счет средств бюджета города Перми	за счет субвенций из бюджета Пермского края					
1	2	3	4	5	6	7	8	9	10	11	12	13	14		
Муниципальное автономное общеобразовательное учреждение "Средняя общеобразовательная школа № 76" г.Перми															
Реализация основных общеобразовательных программ начального общего образования, очная	5319,4	218,9	218,9		5319,4	5319,4		5538,3	5538,3		0,0	0,0	0,0		
Реализация основных общеобразовательных программ начального общего образования, обучающиеся за исключением обучающихся с ограниченными возможностями здоровья (ОВЗ) и детей инвалидов, очная	33859,7	2602,7	2602,7		33859,7	33859,7		36299,7	36299,7		162,7	0,0	162,7		
Реализация основных общеобразовательных программ начального общего образования, обучающиеся за исключением обучающихся с ограниченными возможностями здоровья (ОВЗ) и детей инвалидов, проходящие обучение по состоянию здоровья на дому, очная	19,8	0,0	0		19,8	19,8		19,8	19,8		0,0	0,0	0,0		
Реализация основных общеобразовательных программ начального общего образования, адаптированная образовательная программа, очная (инклюзия)	922,1	0,0	0		922,1	922,1		847,1	847,1		75,0	0,0	75,0		
Реализация основных общеобразовательных программ основного общего образования, очная	5555,0	0,0	0,0		5555,0	5555,0		5555,0	5555,0		0,0	0,0	0,0		
Реализация основных общеобразовательных программ основного общего образования, обучающиеся за исключением обучающихся с ограниченными возможностями здоровья (ОВЗ) и детей инвалидов, очная	40991,0	0,0	0		40991,0	40991,0		40991,0	40991,0		0,0	0,0	0,0		
Реализация основных общеобразовательных программ основного общего образования, обучающиеся за исключением обучающихся с ограниченными возможностями здоровья (ОВЗ) и детей инвалидов, проходящие обучение по состоянию здоровья на дому, очная	121,5	0,0	0		121,5	121,5		121,5	121,5		0,0	0,0	0,0		
Реализация основных общеобразовательных программ основного общего образования, обучающиеся за исключением обучающихся с ограниченными возможностями здоровья (ОВЗ) и детей инвалидов, образовательная программа обеспечивающая углубленное изучение отдельных учебных предметов, предметных областей (профильное обучение), очная	667,2	0,0	0		667,2	667,2		667,2	667,2		0,0	0,0	0,0		
Реализация основных общеобразовательных программ основного общего образования, адаптированная образовательная программа, очная (инклюзия)	956,8	0,0	0		956,8	956,8		956,8	956,8		0,0	0,0	0,0		
Реализация основных общеобразовательных программ среднего общего образования, очная	562,6	0,0	0,0		562,6	562,6		562,6	562,6		0,0	0,0	0,0		

Реализация основных общеобразовательных программ среднего общего образования, обучающиеся за исключением обучающихся с ограниченными возможностями здоровья (ОВЗ) и детей инвалидов, очная	6309,1	0,0		0	6309,1		6309,1	6309,1		6309,1	0,0	0,0	0,0
Реализация основных общеобразовательных программ среднего общего образования, обучающиеся за исключением обучающихся с ограниченными возможностями здоровья (ОВЗ) и детей инвалидов, образовательная программа обеспечивающая углубленное изучение отдельных учебных предметов, предметных областей (профильное обучение), очная	762,7	0,0		0	762,7		762,7	762,7		762,7	0,0		0,0
Организация отдыха детей и молодежи, в каникулярное время с дневным пребыванием	550,5	22,4	22,4		550,5	550,5		572,9	572,9		0,0	0,0	0,0
Дополнительное финансирование с целью выполнения целевых показателей заработной платы отдельных категорий педагогических работников	2411,8	0,0		0	2411,8		2411,8	2411,8		2411,8	0,0	0,0	0,0
Нормативные затраты на содержание муниципального имущества, затраты на уплату налогов	4014,3	109,3	109,3		4014,3	4014,3		4123,6	4123,6		0,0	0,0	0,0
Всего по учреждению	103023,3	2953,3	350,6	2602,7	103023,3	16001,8	87021,5	105739,1	16352,4	89386,7	237,5	0,0	237,5

Сведения
об имуществе, за исключением земельных участков, переданном
в аренду

на 01 января 2023 г.

		КОДЫ
		Дата 01.01.2023
		по Сводному реестру 57308616
		ИНН 5904103778
Учреждение	муниципальное автономное общеобразовательное учреждение "Средняя общеобразовательная школа № 76" г.Перми	КПП 590401001
Орган, осуществляющий функции и полномочия учредителя	Департамент образования Администрации города Перми	глава по БК 930
Публично-правовое образование	Бюджет города Перми	по ОКТМО 57701000
Периодичность: годовая		

Наименование объекта	Адрес <33>	Вид объекта <34>	Единица измерения		Код строки	Объем переданного имущества	Направление использования <35>	Комментарий <36>
			наименование	код по ОКЕИ				
1	2	3	4	5	6	7	8	9
Площадные объекты <25>, всего	X	-	X	X	1000	599,2	-	-
в том числе:	-	-	кв. м		1001	-	-	-
Помещение в здании	г. Пермь, ул. Гусарова, 4	2	кв. м	055	1002	263,4	3	-
Помещение в здании	г. Пермь, ул. Лодыгина, 48а	2	кв. м	055	1003	335,8	3	-
Линейные объекты <26>, всего	X	-	X	X	2000	-	-	-
в том числе:	-	-	-	-	2001	-	-	-
-	-	-	-	-	-	-	-	-
Резервуары, емкости, иные	X	-	X	X	3000	-	-	-

аналогичные объекты, всего								
в том числе:	-	-	-	-	3001	-	-	-
-	-	-	-	-	-	-	-	-
Скважины, иные аналогичные объекты, всего	X	-	X	X	4000	-	-	-
в том числе:	-	-	-	-	4001	-	-	-
-	-	-	-	-	-	-	-	-
Иные объекты, включая точечные, всего	X	-	X	X	5000	-	-	-
в том числе:	-	-	-	-	5001	-	-	-
-	-	-	-	-	-	-	-	-
Итого					9000	599,2	-	-

Руководитель
(уполномоченное лицо)
Учреждения

Директор

Лепихина Татьяна Владимировна

(должность)

(расшифровка подписи)

Исполнитель

Начальник территориального
отдела

Грачев Дмитрий Анатольевич
2919-270

(должность)

(телефон)

"27" февраля 2023 г.

<33> Заполняется в отношении недвижимого имущества.

<34> Указывается вид объекта: 1 - здание (строение, сооружение) в целом, 2 - помещение в здании, строении (за исключением подвалов, чердаков), 3 - подвалы, чердаки, 4 - конструктивная часть здания (крыша, стена), 5 - архитектурный элемент фасада здания (навес над входными дверями зданий), 6 - часть помещения в местах общего пользования (вестибюли, холлы, фойе, коридоры), 7 - линии электропередачи, линии связи (в том числе линейно-кабельные сооружения), 8 - трубопроводы, 9 - автомобильные дороги, 10 - железнодорожные линии, 11 - резервуар, иная емкость, 12 - скважины на воду, 13 - скважины газовые и нефтяные, 14 - скважины иные, 15 - движимое имущество, предоставляемое в прокат, 16 - иные.

<35> Указывается направление использования имущества, переданного в аренду (разрешенное использование): 1 - размещение банкоматов, 2 - размещение торговых автоматов для продажи воды, кофе и кондитерских изделий, 3 - размещение столовых и буфетов, 4 - размещение книжных киосков, магазинов канцелярских принадлежностей, 5 - размещение аптечных пунктов, 6 - размещение торговых автоматов для продажи бахил, одноразовых халатов, 7 - размещение платежных терминалов, 8 - размещение иных торговых точек, 9 - размещение офисов банков, 10 - проведение образовательных и информационно-просветительских мероприятий, 11 - проведение концертно-зрелищных мероприятий, 12 - проведение ярмарок, выставок, 13 - проведение конгрессов, съездов, симпозиумов, конференций, 14 - проведение спортивных мероприятий, 15 - проведение иных культурно-массовых мероприятий, 16 - прокат оборудования, 17 - прокат спортивного инвентаря, 18 - иное.

<36> В случае указания в графе 8 значения "18 - иное" указывается направление использования переданного в аренду имущества.

Сведения о транспортных средствах

		КОДЫ
	на 01 января 2023 г.	Дата 01.01.2023
		по Сводному реестру 57308616
		ИНН 5904103778
Учреждение	муниципальное автономное общеобразовательное учреждение "Средняя общеобразовательная школа № 76" г.Перми	КПП 590401001
Орган, осуществляющий функции и полномочия учредителя	Департамент образования Администрации города Перми	глава по БК 930
Публично-правовое образование	Бюджет города Перми	по ОКТМО 57701000
Периодичность: годовая		

Раздел I. Сведения об используемых транспортных средствах

Наименование показателя	Код строки	Транспортные средства, ед								
		всего		в том числе:						
				в оперативном управлении учреждения		по договорам аренды		по договорам безвозмездного пользования		
		на отчетную дату	в среднем за год	на отчетную дату	в среднем за год	на отчетную дату	в среднем за год	на отчетную дату	в среднем за год	
1	2	3	4	5	6	7	8	9	10	
Наземные транспортные средства	1000	-	-	-	-	-	-	-	-	-
автомобили легковые (за исключением автомобилей скорой медицинской помощи), всего	1100	-	-	-	-	-	-	-	-	-
в том числе: <30> средней стоимостью менее 3 миллионов рублей, с года выпуска которых прошло не более 3 лет	1101	-	-	-	-	-	-	-	-	-
средней стоимостью менее 3 миллионов рублей, с года выпуска которых прошло более 3 лет	1102	-	-	-	-	-	-	-	-	-
средней стоимостью от 3 миллионов до 5 миллионов рублей включительно, с года выпуска которых прошло не более 3 лет	1103	-	-	-	-	-	-	-	-	-
средней стоимостью от 3 миллионов до 5 миллионов рублей включительно, с года выпуска которых прошло более 3 лет	1104	-	-	-	-	-	-	-	-	-
средней стоимостью от 5 миллионов до 10 миллионов рублей включительно, с года выпуска которых прошло не более 3 лет	1105	-	-	-	-	-	-	-	-	-

средней стоимостью от 5 миллионов до 10 миллионов рублей включительно, с года выпуска которых прошло более 3 лет	1106	-	-	-	-	-	-	-	-
средней стоимостью от 10 миллионов до 15 миллионов рублей включительно	1107	-	-	-	-	-	-	-	-
средней стоимостью от 15 миллионов рублей	1108	-	-	-	-	-	-	-	-
автомобили скорой медицинской помощи	1200	-	-	-	-	-	-	-	-
автомобили грузовые, за исключением специальных	1300	-	-	-	-	-	-	-	-
специальные грузовые автомашины (молоковозы, скотовозы, специальные машины для перевозки птицы, машины для перевозки минеральных удобрений, ветеринарной помощи, технического обслуживания)	1400	-	-	-	-	-	-	-	-
автобусы	1500	-	-	-	-	-	-	-	-
тракторы самоходные комбайны	1600	-	-	-	-	-	-	-	-
мотосани, снегоходы	1700	-	-	-	-	-	-	-	-
прочие самоходные машины и механизмы на пневматическом и гусеничном ходу	1800	-	-	-	-	-	-	-	-
мотоциклы, мотороллеры	1900	-	-	-	-	-	-	-	-
Воздушные судна	2000	-	-	-	-	-	-	-	-
самолеты, всего	2100	-	-	-	-	-	-	-	-
в том числе: <30> самолеты пассажирские	2101	-	-	-	-	-	-	-	-
самолеты грузовые	2102	-	-	-	-	-	-	-	-

самолеты пожарные	2103	-	-	-	-	-	-	-	-
самолеты аварийно-технической службы	2104	-	-	-	-	-	-	-	-
другие самолеты	2105	-	-	-	-	-	-	-	-
вертолеты, всего	2200	-	-	-	-	-	-	-	-
в том числе: <30> вертолеты пассажирские	2201	-	-	-	-	-	-	-	-
вертолеты грузовые	2202	-	-	-	-	-	-	-	-
вертолеты пожарные	2203	-	-	-	-	-	-	-	-
вертолеты аварийно-технической службы	2204	-	-	-	-	-	-	-	-
другие вертолеты	2205	-	-	-	-	-	-	-	-
воздушные транспортные средства, не имеющие	2206	-	-	-	-	-	-	-	-
Водные транспортные средства	3000	-	-	-	-	-	-	-	-
суда пассажирские морские и речные	3100	-	-	-	-	-	-	-	-
суда грузовые морские и речные самоходные	3200	-	-	-	-	-	-	-	-
яхты	3300	-	-	-	-	-	-	-	-
катера	3400	-	-	-	-	-	-	-	-
гидроциклы	3500	-	-	-	-	-	-	-	-
моторные лодки	3600	-	-	-	-	-	-	-	-
парусно-моторные суда	3700	-	-	-	-	-	-	-	-
другие водные транспортные средства самоходные	3800	-	-	-	-	-	-	-	-

несамоходные (буксируемые) суда и иные транспортные средства (водные транспортные средства, не имеющие двигателей)	3900	-	-	-	-	-	-	-	-
Итого	9000	-	-	-	-	-	-	-	-

Раздел 2. Сведения о неиспользуемых транспортных средствах,
находящихся в оперативном управлении учреждения

Наименование показателя	Код строки	Передано во временное пользование сторонним организациям (индивидуальным предпринимателям)				Не используется				
		всего	в том числе:			всего	в том числе:			
			на основании договоров аренды	на основании договоров безвозмездного пользования	без оформления права пользования		проводится капитальный ремонт и/или реконструкция	в связи с аварийным состоянием (требуется ремонт)	в связи с аварийным состоянием (подлежит списанию) <31>	излишнее имущество (подлежит передаче в казну РФ)
1	2	3	4	5	6	7	8	9	10	11
Наземные транспортные средства	1000	-	-	-	-	-	-	-	-	-
автомобили легковые (за исключением автомобилей скорой медицинской помощи), всего	1100	-	-	-	-	-	-	-	-	-
в том числе: <30> средней стоимостью менее 3 миллионов рублей, с года выпуска которых прошло не более 3 лет	1101	-	-	-	-	-	-	-	-	-
средней стоимостью менее 3 миллионов рублей, с года выпуска которых прошло более 3 лет	1102	-	-	-	-	-	-	-	-	-
средней стоимостью от 3 миллионов до 5 миллионов рублей	1103	-	-	-	-	-	-	-	-	-

включительно, с года выпуска которых прошло не более 3 лет;										
средней стоимостью от 3 миллионов до 5 миллионов рублей включительно, с года выпуска которых прошло более 3 лет	1104	-	-	-	-	-	-	-	-	-
средней стоимостью от 5 миллионов до 10 миллионов рублей включительно, с года выпуска которых прошло не более 3 лет	1105	-	-	-	-	-	-	-	-	-
средней стоимостью от 5 миллионов до 10 миллионов рублей включительно, с года выпуска которых прошло более 3 лет	1106	-	-	-	-	-	-	-	-	-
средней стоимостью от 10 миллионов до 15 миллионов рублей включительно	1107	-	-	-	-	-	-	-	-	-
средней стоимостью от 15 миллионов рублей	1108	-	-	-	-	-	-	-	-	-
автомобили скорой медицинской помощи	1200	-	-	-	-	-	-	-	-	-
автомобили грузовые, за исключением специальных	1300	-	-	-	-	-	-	-	-	-
специальные грузовые автомашины (молоковозы, скотовозы, специальные машины для перевозки птицы, машины для перевозки минеральных удобрений, ветеринарной помощи, технического обслуживания)	1400	-	-	-	-	-	-	-	-	-
автобусы	1500	-	-	-	-	-	-	-	-	-
тракторы самоходные комбайны	1600	-	-	-	-	-	-	-	-	-

мотосани, снегоходы	1700	-	-	-	-	-	-	-	-	-
прочие самоходные машины и механизмы на пневматическом и гусеничном ходу	1800	-	-	-	-	-	-	-	-	-
мотоциклы, мотороллеры	1900	-	-	-	-	-	-	-	-	-
Воздушные судна	2000	-	-	-	-	-	-	-	-	-
самолеты, всего	2100	-	-	-	-	-	-	-	-	-
в том числе: <30> самолеты пассажирские	2101	-	-	-	-	-	-	-	-	-
самолеты грузовые	2102	-	-	-	-	-	-	-	-	-
самолеты пожарные	2103	-	-	-	-	-	-	-	-	-
самолеты аварийно-технической службы	2104	-	-	-	-	-	-	-	-	-
другие самолеты	2105	-	-	-	-	-	-	-	-	-
вертолеты, всего	2200	-	-	-	-	-	-	-	-	-
в том числе: <30> вертолеты пассажирские	2201	-	-	-	-	-	-	-	-	-
вертолеты грузовые	2202	-	-	-	-	-	-	-	-	-
вертолеты пожарные	2203	-	-	-	-	-	-	-	-	-
вертолеты аварийно-технической службы	2204	-	-	-	-	-	-	-	-	-
другие вертолеты	2205	-	-	-	-	-	-	-	-	-
воздушные транспортные средства, не имеющие двигателей	2206	-	-	-	-	-	-	-	-	-
Водные транспортные средства	3000	-	-	-	-	-	-	-	-	-

суда пассажирские морские и речные	3100	-	-	-	-	-	-	-	-	-
суда грузовые морские и речные самоходные	3200	-	-	-	-	-	-	-	-	-
яхты	3300	-	-	-	-	-	-	-	-	-
катера	3400	-	-	-	-	-	-	-	-	-
гидроциклы	3500	-	-	-	-	-	-	-	-	-
моторные лодки	3600	-	-	-	-	-	-	-	-	-
парусно-моторные суда	3700	-	-	-	-	-	-	-	-	-
другие водные транспортные средства самоходные	3800	-	-	-	-	-	-	-	-	-
несамоходные (буксируемые) суда и иные транспортные средства (водные транспортные средства, не имеющие двигателей)	3900	-	-	-	-	-	-	-	-	-
Итого	9000	-	-	-	-	-	-	-	-	-

Раздел 3. Направления использования транспортных средств

Наименование показателя	Код строки	Транспортные средства, непосредственно используемые в целях оказания услуг, выполнения работ			Транспортные средства, используемые в общехозяйственных целях									
					в целях обслуживания административно-управленческого персонала				в иных целях <32>					
		всего	в том числе:			всего	в том числе:			всего	в том числе:			
			в оперативном управлении и учреждениях, ед.	по договорам аренды, ед.	по договорам безвозмездного пользования, ед.		в оперативном управлении и учреждениях, ед.	по договорам аренды, ед.	по договорам безвозмездного пользования, ед.		в оперативном управлении и учреждениях, ед.	по договорам аренды, ед.	по договорам безвозмездного пользования, ед.	

82

		на отчетную дату	в среднем за год	на отчетную дату	в среднем за год	на отчетную дату	в среднем за год	на отчетную дату	в среднем за год	на отчетную дату	в среднем за год	на отчетную дату	в среднем за год	на отчетную дату	в среднем за год	на отчетную дату	в среднем за год	на отчетную дату	в среднем за год	на отчетную дату	в среднем за год	на отчетную дату	в среднем за год	на отчетную дату	в среднем за год
1	2	3	4	5	6	7	8	9	10	11	12	13	14	15	16	17	18	19	20	21	22	23	24	25	26
Наземные транспортные средства	1000	-	-	-	-	-	-	-	-	-	-	-	-	-	-	-	-	-	-	-	-	-	-	-	-
автомобили легковые (за исключением автомобилей скорой медицинской помощи), всего	1100	-	-	-	-	-	-	-	-	-	-	-	-	-	-	-	-	-	-	-	-	-	-	-	-
в том числе: <30> средней стоимостью менее 3 миллионов рублей, с года выпуска	1101	-	-	-	-	-	-	-	-	-	-	-	-	-	-	-	-	-	-	-	-	-	-	-	-

прочие самоходные машины и механизмы на пневматическом и гусеничном ходу	180 0	-	-	-	-	-	-	-	-	-	-	-	-	-	-	-	-	-	-	-	-	-	-	-	-
мотоциклы, мотороллеры	190 0	-	-	-	-	-	-	-	-	-	-	-	-	-	-	-	-	-	-	-	-	-	-	-	-
Воздушные суда	200 0	-	-	-	-	-	-	-	-	-	-	-	-	-	-	-	-	-	-	-	-	-	-	-	-
самолеты, всего	210 0	-	-	-	-	-	-	-	-	-	-	-	-	-	-	-	-	-	-	-	-	-	-	-	-
в том числе: <30> самолеты пассажирские	210 1	-	-	-	-	-	-	-	-	-	-	-	-	-	-	-	-	-	-	-	-	-	-	-	-
самолеты грузовые	210 2	-	-	-	-	-	-	-	-	-	-	-	-	-	-	-	-	-	-	-	-	-	-	-	-
самолеты пожарные	210 3	-	-	-	-	-	-	-	-	-	-	-	-	-	-	-	-	-	-	-	-	-	-	-	-
самол	210	-	-	-	-	-	-	-	-	-	-	-	-	-	-	-	-	-	-	-	-	-	-	-	-

другие вертолеты	2205	-	-	-	-	-	-	-	-	-	-	-	-	-	-	-	-	-	-	-	-	-	-	-	-
воздушные транспортные средства, не имеющие двигателей	2206	-	-	-	-	-	-	-	-	-	-	-	-	-	-	-	-	-	-	-	-	-	-	-	-
Водные транспортные средства	3000	-	-	-	-	-	-	-	-	-	-	-	-	-	-	-	-	-	-	-	-	-	-	-	-
суда пассажирские морские и речные	3100	-	-	-	-	-	-	-	-	-	-	-	-	-	-	-	-	-	-	-	-	-	-	-	-
суда грузовые морские и речные самоходные	3200	-	-	-	-	-	-	-	-	-	-	-	-	-	-	-	-	-	-	-	-	-	-	-	-
яхты	3300	-	-	-	-	-	-	-	-	-	-	-	-	-	-	-	-	-	-	-	-	-	-	-	-
катера	3400	-	-	-	-	-	-	-	-	-	-	-	-	-	-	-	-	-	-	-	-	-	-	-	-
гидроциклы	3500	-	-	-	-	-	-	-	-	-	-	-	-	-	-	-	-	-	-	-	-	-	-	-	-

моторные лодки	360 0	-	-	-	-	-	-	-	-	-	-	-	-	-	-	-	-	-	-	-	-	-	-	-
парусно-моторные суда	370 0	-	-	-	-	-	-	-	-	-	-	-	-	-	-	-	-	-	-	-	-	-	-	-
другие водные транспортные средства самоходные	380 0	-	-	-	-	-	-	-	-	-	-	-	-	-	-	-	-	-	-	-	-	-	-	-
несамоходные (буксируемые) суда и иные транспортные средства (водные транспортные средства, не имеющие двигателей)	390 0	-	-	-	-	-	-	-	-	-	-	-	-	-	-	-	-	-	-	-	-	-	-	-
Итого	900 0	-	-	-	-	-	-	-	-	-	-	-	-	-	-	-	-	-	-	-	-	-	-	-

Раздел 4. Сведения о расходах на содержание транспортных средств

Наименование показателя	Код стро	Расходы на содержание транспортных средств																					
		всего	в том числе:																				

	ки	за отчетный период	на обслуживание транспортных средств						содержание гаражей		заработная плата обслуживающего персонала			уплата транспортного налога
			расходы на горюче-смазочные материалы	приобретение (замена) колес, шин, дисков	расходы на ОСАГО	расходы на добровольное страхование	ремонт, включая приобретение запасных частей	техобслуживание сторонними организациями	аренда гаражей, парковочных мест	содержание гаражей	водители	обслуживающего персонала гаражей	административного персонала гаражей	
1	2	3	4	5	6	7	8	9	10	11	12	13	14	15
Наземные транспортные средства	1000	-	-	-	-	-	-	-	-	-	-	-	-	-
автомобили легковые (за исключением автомобилей скорой медицинской помощи), всего	1100	-	-	-	-	-	-	-	-	-	-	-	-	-
в том числе: <30> средней стоимостью менее 3 миллионо в рублей, с года выпуска которых прошло не более 3 лет	1101	-	-	-	-	-	-	-	-	-	-	-	-	-
средней	1102	-	-	-	-	-	-	-	-	-	-	-	-	-

стоимостью менее 3 миллионы в рубль, с года выпуска которых прошло более 3 лет														
средней стоимостью от 3 миллионы в до 5 миллионы в рубль включительно, с года выпуска которых прошло не более 3 лет;	1103	-	-	-	-	-	-	-	-	-	-	-	-	-
средней стоимостью от 3 миллионы в до 5 миллионы в рубль включительно, с года выпуска которых прошло более 3 лет	1104	-	-	-	-	-	-	-	-	-	-	-	-	-

средней стоимостью от 5 миллионов до 10 миллионов в рубль включительно, с года выпуска которых прошло не более 3 лет	1105	-	-	-	-	-	-	-	-	-	-	-	-	-
средней стоимостью от 5 миллионов до 10 миллионов в рубль включительно, с года выпуска которых прошло более 3 лет	1106	-	-	-	-	-	-	-	-	-	-	-	-	-
средней стоимостью от 10 миллионов до 15 миллионов в рубль включительно	1107	-	-	-	-	-	-	-	-	-	-	-	-	-

средней стоимостью от 15 миллионов в рублей	1108	-	-	-	-	-	-	-	-	-	-	-	-	-
автомобили скорой медицинской помощи	1200	-	-	-	-	-	-	-	-	-	-	-	-	-
автомобили грузовые, за исключением специальных	1300	-	-	-	-	-	-	-	-	-	-	-	-	-
специальные грузовые автомашины (молоковозы, скотовозы, специальные машины для перевозки птицы, машины для перевозки минеральных удобрений, ветеринарной помощи, технического обслуживания)	1400	-	-	-	-	-	-	-	-	-	-	-	-	-
автобусы	1500	-	-	-	-	-	-	-	-	-	-	-	-	-
тракторы самоходные комбайны	1600	-	-	-	-	-	-	-	-	-	-	-	-	-
мотосани,	1700	-	-	-	-	-	-	-	-	-	-	-	-	-

снегоходы														
прочие самоходные машины и механизмы на пневматическом и гусеничном ходу	1800	-	-	-	-	-	-	-	-	-	-	-	-	-
мотоциклы, мотороллеры	1900	-	-	-	-	-	-	-	-	-	-	-	-	-
Воздушные судна	2000	-	-	-	-	-	-	-	-	-	-	-	-	-
самолеты, всего	2100	-	-	-	-	-	-	-	-	-	-	-	-	-
в том числе: <30> самолеты пассажирские	2101	-	-	-	-	-	-	-	-	-	-	-	-	-
самолеты грузовые	2102	-	-	-	-	-	-	-	-	-	-	-	-	-
самолеты пожарные	2103	-	-	-	-	-	-	-	-	-	-	-	-	-
самолеты аварийно-технической службы	2104	-	-	-	-	-	-	-	-	-	-	-	-	-
другие самолеты	2105	-	-	-	-	-	-	-	-	-	-	-	-	-

вертолеты, всего	2200	-	-	-	-	-	-	-	-	-	-	-	-	-
в том числе: <30> вертолеты пассажир ские	2201	-	-	-	-	-	-	-	-	-	-	-	-	-
вертолеты грузовые	2202	-	-	-	-	-	-	-	-	-	-	-	-	-
вертолеты пожарные	2203	-	-	-	-	-	-	-	-	-	-	-	-	-
вертолеты аварийно- техническ ой службы	2204	-	-	-	-	-	-	-	-	-	-	-	-	-
другие вертолеты	2205	-	-	-	-	-	-	-	-	-	-	-	-	-
воздушны е транспорт ные средства, не имеющие двигателе й	2206	-	-	-	-	-	-	-	-	-	-	-	-	-
Водные транспортны е средства	3000	-	-	-	-	-	-	-	-	-	-	-	-	-
суда пассажирски е морские и	3100	-	-	-	-	-	-	-	-	-	-	-	-	-

речные														
суда грузовые морские и речные самоходные	3200	-	-	-	-	-	-	-	-	-	-	-	-	-
яхты	3300	-	-	-	-	-	-	-	-	-	-	-	-	-
катера	3400	-	-	-	-	-	-	-	-	-	-	-	-	-
гидроциклы	3500	-	-	-	-	-	-	-	-	-	-	-	-	-
моторные лодки	3600	-	-	-	-	-	-	-	-	-	-	-	-	-
парусно- моторные суда	3700	-	-	-	-	-	-	-	-	-	-	-	-	-
другие водные транспортны е средства самоходные	3800	-	-	-	-	-	-	-	-	-	-	-	-	-
несамоходны е (буксируемы е) суда и иные транспортны е средства (водные транспортны е средства, не имеющие двигателей)	3900	-	-	-	-	-	-	-	-	-	-	-	-	-
Итого	9000	-	-	-	-	-	-	-	-	-	-	-	-	-

Руководитель
(уполномоченное лицо)
Учреждения

Директор

(должность)



Лепихина Татьяна
Владимировна

(подпись)

(расшифровка подписи)

Исполнитель

Начальник
территориальног
о отдела

(должность)

Грачев Д.А.

(фамилия,
инициалы)

2919-270

(телефон)

"27" февраля 2023 г.

<30> Показатели формируются в случае, если требование о детализации установлено органом, осуществляющим функции и полномочия учредителя.

<31> Указываются транспортные средства, в отношении которых принято решение о списании, ожидается согласование органом, осуществляющим функции и полномочия учредителя.

<32> Указываются транспортные средства, используемые в целях уборки территории, вывоза мусора, перевозки имущества (грузов), а также в целях перевозки людей.

ИНФОРМАЦИЯ

о деятельности муниципального автономного учреждения
и об использовании закрепленного за ним имущества

муниципальное автономное общеобразовательное учреждение
"Средняя общеобразовательная школа № 76" г.Перми
(наименование учреждения)

3.1. Информация об исполнении муниципального задания на оказание муниципальных услуг (выполнение работ) и объеме его финансового обеспечения за отчетный финансовый год и год, предшествующий отчетному, формируется в соответствии с пунктом 5 Порядка.

3.2. Информация об осуществлении деятельности, связанной с выполнением работ или оказанием услуг в соответствии с обязательствами перед страховщиком по обязательному социальному страхованию, и об объеме финансового обеспечения данной деятельности:

N	Наименование услуги (работы)	Объем услуг (работ), ед. изм.		Объем финансового обеспечения, тыс. руб.	
		год 2021 <1>	год 2022 <2>	год 2021	год 2022
1	2	3	4	5	6
-	-	-	-	-	-
-	-	-	-	-	-

3.3. Информация о результатах оказания услуг (выполнения работ):

N	Наименование показателей	Единица измерения	Год 2021		Год 2022	
			план	факт	план	факт
1	2	3	4	5	6	7
1	Общее количество потребителей, воспользовавшихся услугами (работами) учреждения, в том числе:	ед.	3818	3816	3604	3607
1.1	бесплатными, из них по видам услуг (работ):	ед.	2626	2625	2676	2679
1.1.1	Реализация основных общеобразовательных программ начального общего образования	ед	1204	1204	1175	1174
1.1.2	Реализация основных общеобразовательных программ основного общего образования	ед	1156	1156	1224	1226
1.1.3	Реализация основных общеобразовательных программ среднего общего образования	ед	142	141	122	124
1.1.4	Организация отдыха детей и молодежи	ед	124	124	155	155
1.2	частично платными, из них по видам услуг (работ):	ед.	-	-	-	-
1.3	полностью платными, из них по видам услуг (работ):	ед.	1192	1191	928	928

1.3.1	Естественно-научное	ед.	622	622	28	28
1.3.2	Художественно-эстетическое	ед.	44	43	124	124
1.3.3	Подготовка детей к школе	ед.	319	319	449	449
1.3.4	Подготовка к поступлению в ВУЗы и СУЗы	ед.	139	139	327	327
1.3.5	Летний оздоровительный лагерь	ед.	68	68	-	-
2	Средняя стоимость получения частично платных услуг для потребителей, в том числе по видам услуг (работ):	руб.	-	-	-	-
3	Средняя стоимость получения платных услуг для потребителей, в том числе по видам услуг (работ):	руб.	1502,5	1502,5	1820,68	1820,68
3.1	Естественно-научное	руб.	660,00	660,00	677,78	677,78
3.2	Художественно-эстетическое	руб.	1800,00	1800,00	1888,89	1888,89
3.3	Подготовка детей к школе	руб.	2400,00	2400,00	2450,00	2450,00
3.4	Подготовка к поступлению в ВУЗы и СУЗы	руб.	1000,00	1000,00	1028,57	1028,57
3.5	Летний оздоровительный лагерь	руб.	5838,28	5838,28	0,00	0,00

3.4. Информация о среднегодовой численности и средней заработной плате работников учреждения:

№ п/п	Наименование показателей	Ед. изм.	Год 2021	Год 2022
1	2	3	4	5
1	Среднегодовая численность работников учреждения, в том числе:	человек	119,9	116,7
	Работники учреждения, непосредственно осуществляющие учебный (воспитательный, образовательный) процесс (в учреждениях, реализующих программы общего образования, дошкольных образовательных учреждениях, учреждениях дополнительного образования детей)	человек	90,5	87,1
	Работники учреждения, непосредственно осуществляющие основную деятельность, направленную на достижение целей, для реализации которых создано учреждение (в иных учреждениях)	человек	-	-
	Педагогические работники, кроме работников, непосредственно осуществляющих учебный (воспитательно-образовательный) процесс	человек	12,2	13,1
	Руководители учреждения	человек	7,9	7,9
	Учебно-вспомогательный персонал	человек	0	0
	Административный персонал	человек	7,3	6,6
	Рабочие	человек	2	2
2	Средняя заработная плата работников учреждения, в том числе:	руб.	48753,13	56405,77
	Работники учреждения, непосредственно	руб.	48540,06	55633,68

	осуществляющие учебный (воспитательный, образовательный) процесс (в учреждениях, реализующих программы общего образования, дошкольных образовательных учреждениях, учреждениях дополнительного образования детей)			
	Работники учреждения, непосредственно осуществляющие основную деятельность, направленную на достижение целей, для реализации которых создано учреждение (в иных учреждениях)	руб.	-	-
	Педагогические работники, кроме работников, непосредственно осуществляющих учебный (воспитательно-образовательный) процесс	руб.	34920,77	42385,55
	Руководители учреждения	руб.	87990,51	99123,68
	Учебно-вспомогательный персонал	руб.	-	-
	Административный персонал	руб.	37751,14	49102,51
	Рабочие	руб.	18217,85	19988,80

3.5. Информация об объеме финансового обеспечения учреждения в рамках муниципальных программ, ведомственных целевых программ, утвержденных в установленном порядке:

N	Наименование муниципальных программ, ведомственных целевых программ с указанием правового акта об их утверждении (в разрезе каждой программы)	Объем финансового обеспечения, тыс. руб.	
		год 2021	год 2022
1	2	3	4
1	Постановление администрации города Перми от 19.10.2018 N 793 "Об утверждении муниципальной программы "Безопасный город"	44,0	-
2	Постановление администрации города Перми от 18.10.2018 N 764 "Об утверждении муниципальной программы "Социальная поддержка и обеспечение семейного благополучия населения города Перми"	518,9	-
3	Постановление администрации города Перми от 19.10.2018 N 792 "Об утверждении муниципальной программы "Доступное и качественное образование"	126 508,6	-
4	Постановление администрации города Перми от 10.10.2021 N 915 "Об утверждении муниципальной программы "Социальная поддержка и обеспечение семейного благополучия населения города Перми"	-	742,6
5	Постановление администрации города Перми от 19.10.2021 N 891 "Об утверждении муниципальной программы "Доступное и качественное образование"	-	132 888,4
6	Постановление администрации города Перми от 20.10.2021 N 921 "Об утверждении муниципальной программы "Безопасный город"	-	99,0
7	Постановление Администрации г. Перми от 20.10.2021 N 923 "Об утверждении муниципальной программы "Развитие сети образовательных организаций города Перми"	-	622,9

3.6. Информация об общей сумме прибыли муниципального автономного учреждения после налогообложения в отчетном периоде:

N	Наименование показателей	Единица измерения	Год 2021		Год 2022	
			план	факт	план	факт
1	2	3	4	5	6	7
1	Общая сумма прибыли муниципального автономного учреждения после налогообложения в отчетном периоде, всего, в том числе:	тыс. руб.	-	-	-	-
1.1	сумма прибыли после налогообложения, образовавшаяся в связи с оказанием муниципальным автономным учреждением частично платных услуг (работ)	тыс. руб.	-	-	-	-
1.2	сумма прибыли после налогообложения, образовавшаяся в связи с оказанием муниципальным автономным учреждением платных услуг (работ)	тыс. руб.	-	-	-	-

3.7. Виды деятельности, осуществляемые учреждением:

N	Виды деятельности учреждения	Основание (перечень разрешительных документов, на основании которых учреждение осуществляет деятельность, с указанием номеров, даты выдачи и срока действия)	
		год 2021	год 2022
1	2	3	4
1	Основным видом деятельности Учреждения является образовательная деятельность Виды реализуемых образовательных программ: Основные общеобразовательные программы: образовательные программы начального общего образования, образовательные программы основного общего образования, образовательные программы основного общего образования с углубленным изучением отдельных предметов (математика, физика, информатика) образовательные программы среднего общего образования, образовательные программы среднего общего образования с углубленным изучением отдельных предметов (математика, физика, информатика). В рамках реализации основных общеобразовательных программ, учреждение осуществляет деятельность по: адаптированным основным общеобразовательным программам образования для обучающихся с ограниченными возможностями здоровья, а для детей-инвалидов также в соответствии с индивидуальной программой реабилитации детей-инвалидов; образовательным программам основного общего образования и среднего общего образования, обеспечивающим изучение предметов на профильном уровне и (или) углубленном уровне.	Устав, утвержденный распоряжением начальника департамента образования от 24.07.2020г № СЭД-059-08-01-26-139 Свидетельство о государственной аккредитации от 29.09.2020г № 278 Лицензия № 6819 от 31.08.2020г Серия 59A01 № 0001615, Срок действия- бессрочно	Устав, утвержденный распоряжением начальника департамента образования от 27.10.2022г № СЭД-059-08-01-26-326 Свидетельство о государственной аккредитации от 29.09.2020г № 278 Лицензия № 6819 от 31.08.2020г Серия 59A01 № 0001615, Срок действия- бессрочно

	Дополнительные общеобразовательные программы технической, инженерной, естественно-научной, физкультурно-спортивной, художественной, туристско-краеведческой, социально-педагогической направленности.		
2	<p>Учреждение для обучающихся, граждан и юридических лиц за плату вправе осуществлять платные общеобразовательные услуги, не предусмотренные установленным муниципальным заданием либо соглашением о предоставлении субсидии на возмещение затрат, на одинаковых при оказании одних и тех же услуг условиями. Учреждение вправе осуществлять иные виды деятельности, в том числе за счет средств физических и юридических лиц (приносящая доход деятельность), не относящиеся к основным видам деятельности, лишь постольку, поскольку это служит достижению целей, ради которых оно создано и если это соответствует таким целям:</p> <p>организация отдыха детей в лагере досуга и отдыха; организация отдыха детей и молодежи; сдача в аренду имущества, закрепленного за Учреждением на праве оперативного управления, а также имущества, приобретенного за счет ведения самостоятельной финансово-хозяйственной деятельности, в порядке, установленном действующими законодательством РФ и нормативно-правовыми актами органов местного самоуправления города Перми; организация мероприятий в сфере образования: организация отдыха детей в лагере досуга и отдыха на территории Учреждения сверх муниципального задания. Учреждение осуществляет приносящую доход деятельность только по направлениям, установленным настоящим Уставом</p>	<p>Устав, утвержденный распоряжением начальника департамента образования от 24.07.2020г № СЭД-059-08-01-26-139</p> <p>Свидетельство о государственной аккредитации от 29.09.2020г № 278</p> <p>Лицензия № 6819 от 31.08.2020г</p> <p>Серия 59А01 № 0001615,</p> <p>Срок действия- бессрочно</p>	<p>Устав, утвержденный распоряжением начальника департамента образования от 27.10.2022г № СЭД-059-08-01-26-326</p> <p>Свидетельство о государственной аккредитации от 29.09.2020г № 278</p> <p>Лицензия № 6819 от 31.08.2020г</p> <p>Серия 59А01 № 0001615,</p> <p>Срок действия- бессрочно</p>

3.8. Состав наблюдательного совета учреждения:

N	Фамилия, имя, отчество	Должность	Правовой акт о назначении членов наблюдательного совета (вид, дата, N, наименование)	Срок полномочий
1	2	3	4	5
	Юдникова Анна Андреевна	Представитель органа местного самоуправления в лице департамента имущественных отношений администрации и города Перми	Приказ начальника департамента. образования от 11.04.22г № СЭД -059-08-01-09-366	15.09.2025
	Базарова Лариса Сергеевна	Представитель родительской общественности	Приказ начальника департамента. образования от 15.09.20г № СЭД-059-08-01-09-748	15.09.2025
	Попова Маргарита	Представитель	Приказ начальника	15.09.2025

Викторовна	общественности	департамента. образования от 15.09.20г № СЭД-059-08-01-09-748	
Санина Наталья Анатольевна	Представитель общественности	Приказ начальника департамента. образования от 15.09.20г № СЭД-059-08-01-09-748	15.09.2025
Новикова Наталья Георгиевна	Представитель органа местного самоуправления в лице учредителя-департамента образования администрации и города Перми	Приказ начальника департамента. образования от 21.10.22г № СЭД-059-08-01-09-929	15.09.2025
Бадамшина Нелли Рамилевна	Председатель трудового коллектива	Приказ начальника департамента. образования от 15.09.20г № СЭД-059-08-01-09-748	15.09.2025
Подерюгина Марина Викторовна	Представитель родительской общественности	Приказ начальника департамента. образования от 15.09.20г № СЭД-059-08-01-09-748	15.09.2025

3.9. Информация об общей стоимости недвижимого и движимого имущества муниципального учреждения:

N	Наименование показателей	Единица измерения	Год 2021		Год 2022	
			на начало отчетного периода	на конец отчетного периода	на начало отчетного периода	на конец отчетного периода
1	2	3	4	5	6	7
1	Общая балансовая стоимость имущества муниципального учреждения, в том числе:	тыс. руб.	293183,0	296397,8	296397,8	302045,3
1.1	приобретенного муниципальным учреждением за счет средств, выделенных учредителем, в том числе:	тыс. руб.	292385,8	295615,6	295615,6	301433,7
1.1.1	недвижимого имущества	тыс. руб.	242710,7	240281,7	240281,7	240281,7
1.2	приобретенного муниципальным учреждением за счет доходов, полученных от платных услуг и иной приносящей доход деятельности, в том числе:	тыс. руб.	797,2	782,2	782,2	611,6
1.2.1	недвижимого имущества	тыс. руб.	-	-	-	-

2	Общая балансовая стоимость имущества, закрепленного за муниципальным учреждением на праве оперативного управления, в том числе:	тыс. руб.	80267,0	80719,4	80719,4	132934,0	✓
2.1	недвижимого имущества, всего, из него:	тыс. руб.	49604,3	49604,3	49604,3	76454,2	✓
2.1.1	переданного в аренду	тыс. руб.	2713,3	2713,3	2713,3	4108,6	
2.1.2	переданного в безвозмездное пользование	тыс. руб.	225,8	225,8	225,8	611,1	
2.2	движимого имущества, всего	тыс. руб.	30662,7	31115,1	31115,1	56479,8	✓
2.3	особо ценного движимого имущества, всего, из него:	тыс. руб.	25142,0	25594,4	25594,4	49218,2	✓
2.3.1	переданного в аренду	тыс. руб.	542,9	542,9	542,9	778,4	
2.3.2	переданного в безвозмездное пользование	тыс. руб.	-	-	-	-	
2.4	иного движимого имущества, всего, из него:	тыс. руб.	5520,7	5520,7	5520,7	7261,6	✓
2.4.1	переданного в аренду	тыс. руб.	1452,0	1452,0	1452,0	2284,0	
2.4.2	переданного в безвозмездное пользование	тыс. руб.	71,0	71,0	71,0	71,0	
3	Общая остаточная стоимость имущества муниципального учреждения, в том числе:	тыс. руб.	223617,2	207047,4	207047,4	206182,7	✓
3.1	приобретенного муниципальным учреждением за счет средств, выделенных учредителем, в том числе:	тыс. руб.	223355,5	207046,7	207046,7	206182,0	
3.1.1	недвижимого имущества	тыс. руб.	210784,0	240281,7	240281,7	240281,7	
3.2	приобретенного муниципальным учреждением за счет доходов, полученных от платных услуг и иной приносящей доход деятельности, в том числе:	тыс. руб.	261,7	0,6	0,6	0,6	✓
3.2.1	недвижимого имущества	тыс. руб.	-	-	-	-	
4	Общая остаточная стоимость имущества, закрепленного за	тыс. руб.	30457,6	29459,9	29459,9	41617,9	✓

	муниципальным учреждением на праве оперативного управления, в том числе:						
4.1	недвижимого имущества, всего, из него:	тыс. руб.	28722,3	28260,5	28260,5	38476,8	✓
4.1.1	переданного в аренду	тыс. руб.	1608,4	1644,5	1644,5	2203,2	
4.1.2	переданного в безвозмездное пользование	тыс. руб.	140,7	138,8	138,8	333,3	
4.2	движимого имущества, всего	тыс. руб.	1735,3	1199,4	1199,4	3141,1	✓
4.3	особо ценного движимого имущества, всего, из него:	тыс. руб.	1691,7	1157,6	1157,6	3141,1	✓
4.3.1	переданного в аренду	тыс. руб.	29,3	3,5	3,5	2,8	
4.3.2	переданного в безвозмездное пользование	тыс. руб.	-	-	-	-	
4.4	иного движимого имущества, всего, из него:	тыс. руб.	43,6	41,8	41,8	-	✓
4.4.1	переданного в аренду	тыс. руб.	-	-	-	-	
4.4.2	переданного в безвозмездное пользование	тыс. руб.	-	-	-	-	

3.10. Информация об использовании имущества, закрепленного за муниципальным учреждением:

N	Наименование показателей	Единица измерения	Год 2021		Год 2022	
			на начало отчетного периода	на конец отчетного периода	на начало отчетного периода	на конец отчетного периода
1	2	3	4	5	6	7
1	Количество объектов недвижимого имущества, закрепленного за муниципальным учреждением на праве оперативного управления, из них:	ед.	16	16	16	24
1.1	зданий, строений, сооружений	ед.	4	4	4	6
1.2	иных объектов (замощений, заборов и других), в том числе:	ед.	12	12	12	18
1.3	количество неиспользованных объектов недвижимого имущества, из них:	ед.	-	-	-	-

1.3.1	зданий, строений, сооружений	ед.	-	-	-	-
1.3.2	иных объектов (замощений, заборов и других)	ед.	-	-	-	-
2	Количество объектов особо ценного движимого имущества, закрепленного за муниципальным учреждением на праве оперативного управления, в том числе:	ед.	65737	65744	65744	112589
	количество неиспользованных объектов особо ценного движимого имущества	ед.	-	-	-	-
3	Общая площадь объектов недвижимого имущества, закрепленного за муниципальным учреждением на праве оперативного управления, из них:	кв. м	24644,64	24644,64	24644,6	58052,5
3.1	зданий, строений, сооружений, в том числе:	кв. м	6010,7	6010,7	6010,7	10563,3
3.1.1	переданного в аренду	кв. м	353,3	353,3	353,3	599
3.1.2	переданного в безвозмездное пользование	кв. м	29,4	29,4	29,4	59
3.2	иных объектов (замощений, заборов и других)	кв. м	18633,94	18633,94	18633,94	47489,2
4	Общая площадь неиспользуемого недвижимого имущества, закрепленного за муниципальным учреждением на праве оперативного управления, в том числе:	кв. м	-	-	-	-
4.1	переданного в аренду	кв. м	-	-	-	-
4.2	переданного в безвозмездное пользование	кв. м	-	-	-	-
5	Объем средств, полученных от сдачи в аренду в установленном порядке имущества, закрепленного за муниципальным учреждением на праве оперативного управления	тыс. руб.	651,5	981,7	981,7	437,2

Руководитель (уполномоченное лицо)
Учреждения



Лепихина Татьяна
Владимировна

(подпись)

(расшифровка подписи)

Исполнитель (лицо, ответственное за составление
отчета)

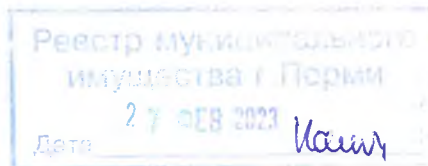
Грачев Дмитрий
Анатольевич

(подпись)

(расшифровка подписи)

СОГЛАСОВАН

(начальник департамента имущественных
отношений администрации города Перми)



СОГЛАСОВАН

(руководитель материального казенного
учреждения, осуществляющего функции по
ведению бухгалтерского учета)

Исполнитель
отчета)



<1> Год, предшествующий отчетному году.

<2> Отчетный год.

**Пояснительная записка
к отчету о деятельности Муниципального автономного
общеобразовательного учреждения «Средняя
общеобразовательная школа № 76» г.Перми за 2022 год**

1. Освоение обучающимися основных общеобразовательных программ.
По итогам 2022 года 2440 обучающихся освоили основные общеобразовательные программы, что составило 99,8 % от общего количества обучающихся (4 обучающихся оставлены на повторный год обучения).

2. Результаты итоговой аттестации по ЕГЭ, ГИА, количество обучающихся получившие аттестаты

Итоги ЕГЭ в сравнении: 2021-2022 гг.

Предмет	Балл ОУ	
	2021	2022
Русский язык	70,8	68,6
Математика	60,6	57,1
Физика	58,8	48,4
Химия	47,0	43,4
Информатика	69,3	54,9
Биология	49,0	49,1
История	55,8	54,4
География	78,0	62,0
Английский язык	52,0	78,3
Обществознание	53,0	58,0
Литература	37,0	67,0

Отмечаем снижение среднего балла по математике, русскому языку, предметам по выбору (химия, физика, информатика, география), значительное повышение – английскому языку (+26,3), обществознанию (+5), литературе (+30).

Итоги ОГЭ в сравнении: 2021-2022

Предмет	Балл ОУ	
	2021	2022
Русский язык	53,3	54,7
Математика	49,2	47,5
Физика	-	49,1
Химия	-	57,3
Информатика	-	49,4
Биология	-	52,5
История	-	43,2

География	-	41,1
Английский язык	-	53,5
Обществознание	-	48,0

Отмечаем снижение среднего балла по математике, повышение – по русскому языку.

Высокобалльники: выше 80 баллов по предметам

Предмет	Количество высокобалльников	Процент от общего количества обучающихся
Русский язык	13	21%
Обществознание	4	6%
Английский язык	2	3%
Информатика	2	3%
Физика	1	2%
Литература	1	2%

Аттестаты особого образца, 225 баллов

Выпускники, окончившие школу с аттестатом особого образца		Получили на ЕГЭ 225 баллов и более
9 классов	11 классов	11 обучающихся (17% от общего количества)
8 человек	5 человек	

По итогам ГИА не получили аттестаты: 1 выпускник 11 класса, 3 выпускника 9-х классов.

3. Результаты реализации инновационных программ.

В 2022 года начата реализация инновационной программы «Формирование инженерно-технических компетенций учащихся в области авиастроения».

4. Место в рейтинге «PRO-движение»

По итогам 2022 года ОУ занимает 22 место в рейтинге «PRO-движение».

5. Обновление и/или сохранность МТБ.

В течение отчетного периода было приобретено основных средств за счет субсидий на выполнение государственного (муниципального) задания на сумму 2 678 820,35 рублей, в т.ч.:

учебников на сумму 1 255 732,35 рублей,

учебной мебели на сумму 559 020,00 рублей,

компьютерного оборудования на сумму 519 950,00 рублей,

спортивного оборудования на сумму 291 120,00 рублей

учебного оборудования (уч.доски, акуст.система) на сумму 52 998,00 рублей

В течение отчетного периода было приобретено основных средств за счет безвозмездных поступлений на открытие инженерных классов АО «ОДК-Стар» на сумму 3 675 905,00 рублей, в т.ч.:

учебных станков на сумму 414 057,00 рублей,

учебной мебели на сумму 338 758,00 рублей,

компьютерного оборудования на сумму 2 857 950,00 рублей,

учебное оборудование (доски, стенды)- 27 700,00 рублей

жалюзи-37440,00 рублей

В течение отчетного периода было списано и убрано из перечней закрепленного имущества 7 единиц иного движимого имущества на сумму 113 831,32рублей. Проведено согласование ДО и ДИО по списанию особо ценного движимого имущества в количестве 43 единиц на сумму 916 950,03 рублей.

6. Рост и достижение показателей средней заработной платы.

Средняя заработная плата педагогов за 2021год составила 46922,18 рублей.

Средняя заработная плата педагогов за 2022 год составила 48911,09 рублей.

В течение отчетного периода произошло повышение заработной платы педагогов на 4,4%.

7. Сохранение/увеличение уровня доходов от платных образовательных услуг.

За отчетный период 2021 года поступило доходов от платных услуг на сумму 6 760 449,66 рублей.

За отчетный период 2022 года поступило доходов от платных услуг на сумму 7 082 826,25 рублей.

Произошло увеличение дохода от платных услуг на 4,8%.

8. Расширение спектра оказываемых услуг.

Количество оказываемых услуг в 2022 году на 1 единицу больше, чем в 2021 году и составило- 31 единицу.

Количество потребителей платных образовательных услуг в 2022 году составило 1324 человека.

Директор _____ Лепихина Т.В.

